

WWW.MADP.ES

WWW.MADP.ES

6.- Análisis detallado de los cinco primeros ejercicios

Hotel de Capricho, s.l.

WWW.MADP.ES

Resultado Económico

Año: 2017

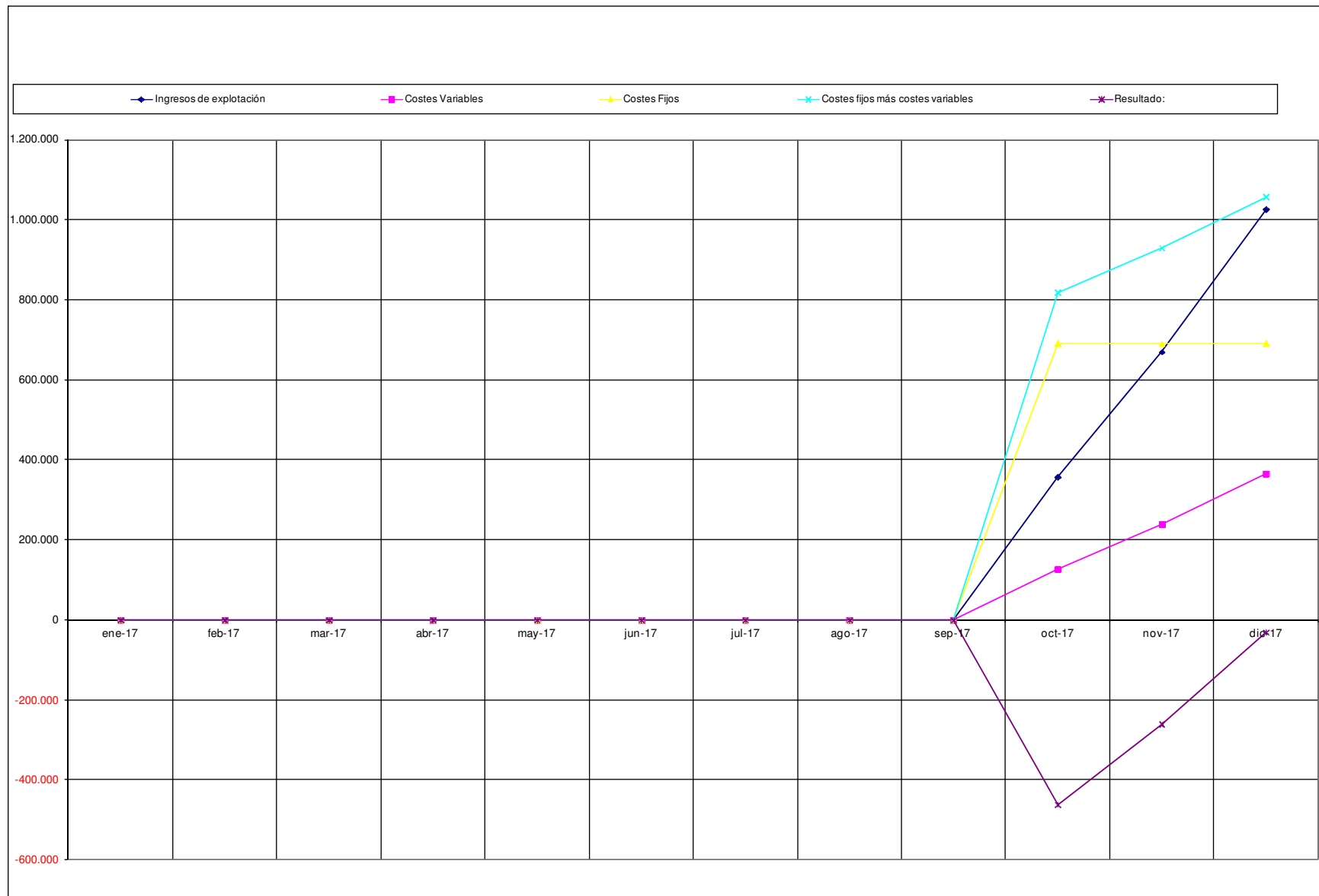
Cuenta de pérdidas y ganancias	ene-17	feb-17	mar-17	abr-17	may-17	jun-17	jul-17	ago-17	sep-17	oct-17	nov-17	dic-17	Total
A) OPERACIONES CONTINUADAS	0	0	0	0	0	0	0	0	0	0	0	0	0
1. Importe neto de la cifra de negocios	0	0	0	0	0	0	0	0	0	357.120	312.480	357.120	1.026.720
a) Ventas	0	0	0	0	0	0	0	0	0	357.120	312.480	357.120	1.026.720
700 VENTAS DE MERCADERÍAS	0	0	0	0	0	0	0	0	0	357.120	312.480	357.120	1.026.720
4. Aprovisionamientos. Compras.	0	0	0	0	0	0	0	0	0	-46.881	-41.021	-46.881	-134.782
a) Consumo de mercaderías	0	0	0	0	0	0	0	0	0	-46.881	-41.021	-46.881	-134.782
600 COMPRAS DE MERCADERÍAS	0	0	0	0	0	0	0	0	0	-46.881	-41.021	-46.881	-134.782
6. Gastos de personal	0	0	0	0	0	0	0	0	0	-235.087	-219.115	-235.087	-689.290
a) Sueldos, salarios y auxiliares	0	0	0	0	0	0	0	0	0	-177.899	-165.799	-177.899	-521.598
640 SUELDOS Y SALARIOS	0	0	0	0	0	0	0	0	0	-177.899	-165.799	-177.899	-521.598
b) Cargas sociales	0	0	0	0	0	0	0	0	0	-57.188	-53.316	-57.188	-167.691
642 SEGURIDAD SOCIAL A CARGO DE LA EMPRESA	0	0	0	0	0	0	0	0	0	-57.188	-53.316	-57.188	-167.691
7. Otros gastos de explotación	0	0	0	0	0	0	0	0	0	-78.251	-58.510	-62.542	-199.304
a) Servicios exteriores	0	0	0	0	0	0	0	0	0	-78.251	-58.510	-62.542	-199.304
621 ARRENDAMIENTOS Y CÁNONES	0	0	0	0	0	0	0	0	0	0	0	0	0
622 REPARACIONES Y CONSERVACIÓN	0	0	0	0	0	0	0	0	0	-20.674	-18.090	-20.674	-59.437
623 SERVICIOS DE PROFESIONALES	0	0	0	0	0	0	0	0	0	-4.392	-4.392	-4.392	-13.176
624 TRANSPORTES	0	0	0	0	0	0	0	0	0	-77	-67	-77	-221
625 PRIMAS DE SEGUROS	0	0	0	0	0	0	0	0	0	-11.415	0	0	-11.415
626 SERVICIOS BANCARIOS Y SIMILARES	0	0	0	0	0	0	0	0	0	-1.786	-1.562	-1.786	-5.134
627 PUBLICIDAD	0	0	0	0	0	0	0	0	0	-4.775	-4.178	-4.775	-13.728
628 SUMINISTROS	0	0	0	0	0	0	0	0	0	-2.387	-2.089	-2.387	-6.864
629 OTROS SERVICIOS	0	0	0	0	0	0	0	0	0	-2.560	-2.240	-2.560	-7.360
631 OTROS TRIBUTOS	0	0	0	0	0	0	0	0	0	-4.294	0	0	-4.294
680 AMORTIZACIONES	0	0	0	0	0	0	0	0	0	-25.892	-25.892	-25.892	-77.676
A.1) RESULTADOS DE EXPLOTACIÓN	0	0	0	0	0	0	0	0	0	-3.099	-6.166	12.610	3.345
15. Gastos financieros	0	0	0	0	0	0	0	-6.875	-6.875	-6.875	-6.875	-6.875	-34.375
b) Por deudas con terceros	0	0	0	0	0	0	0	-6.875	-6.875	-6.875	-6.875	-6.875	-34.375
662 INTERESES DE DEUDAS	0	0	0	0	0	0	0	-6.875	-6.875	-6.875	-6.875	-6.875	-34.375
669 OTROS GASTOS FINANCIEROS	0	0	0	0	0	0	0	0	0	0	0	0	0
A.2) RESULTADO FINANCIERO	0	0	0	0	0	0	0	-6.875	-6.875	-6.875	-6.875	-6.875	-34.375
A.3) RESULTADO ANTES DE IMPUESTOS	0	0	0	0	0	0	0	-6.875	-6.875	-9.974	-13.041	5.735	-31.030
A.4) RESULTADO DEL EJERCICIO PROCEDENTE DE OPERACIONES CONTINUADAS	0	0	0	0	0	0	0	-6.875	-6.875	-9.974	-13.041	5.735	-31.030
B) OPERACIONES INTERRUPTIDAS	0	0	0	0	0	0	0	0	0	0	0	0	0
A.5) RESULTADO DEL EJERCICIO	0	0	0	0	0	0	0	-6.875	-6.875	-9.974	-13.041	5.735	-31.030
Media de caja diaria durante ese mes:	0	0	0	0	0	0	0	0	0	11.904	10.416	11.904	11.408
Media de caja semanal durante el mes:	0	0	0	0	0	0	0	0	0	83.328	72.912	83.328	79.856

Cash flow estimado	ene-17	feb-17	mar-17	abr-17	may-17	jun-17	jul-17	ago-17	sep-17	oct-17	nov-17	díc-17	Total
Dinero de los socios:	0	0	0	0	0	0	0	1.568.700	20.359	0	0	0	1.589.059
Importe del préstamo recibido.	0	0	0	0	0	0	0	3.000.000	0	0	0	0	3.000.000
700 VENTAS DE MERCADERÍAS	0	0	0	0	0	0	0	0	0	357.120	312.480	357.120	1.026.720
Iva sobre las ventas	0	0	0	0	0	0	0	0	0	35.712	31.248	35.712	102.672
600 COMPRAS DE MERCADERÍAS	0	0	0	0	0	0	0	0	0	0	0	-46.881	-46.881
640 SUELDOS Y SALARIOS	0	0	0	0	0	0	0	0	0	-177.899	-165.799	-177.899	-521.598
642 SEGURIDAD SOCIAL A CARGO DE LA EMPRESA	0	0	0	0	0	0	0	0	0	-57.188	-53.316	-57.188	-167.691
621 ARRENDAMIENTOS Y CÁNONES	0	0	0	0	0	0	0	0	0	0	0	0	0
622 REPARACIONES Y CONSERVACIÓN	0	0	0	0	0	0	0	0	0	-20.674	-18.090	-20.674	-59.437
623 SERVICIOS DE PROFESIONALES	0	0	0	0	0	0	0	0	0	-4.392	-4.392	-4.392	-13.176
624 TRANSPORTES	0	0	0	0	0	0	0	0	0	-77	-67	-77	-221
625 PRIMAS DE SEGUROS	0	0	0	0	0	0	0	0	0	-11.415	0	0	-11.415
626 SERVICIOS BANCARIOS Y SIMILARES	0	0	0	0	0	0	0	0	0	-1.786	-1.562	-1.786	-5.134
627 PUBLICIDAD	0	0	0	0	0	0	0	0	0	-4.775	-4.178	-4.775	-13.728
628 SUMINISTROS	0	0	0	0	0	0	0	0	0	-2.387	-2.089	-2.387	-6.864
629 OTROS SERVICIOS	0	0	0	0	0	0	0	0	0	-2.560	-2.240	-2.560	-7.360
631 OTROS TRIBUTOS	0	0	0	0	0	0	0	0	0	-4.294	0	0	-4.294
680 AMORTIZACIONES	0	0	0	0	0	0	0	0	0	0	0	0	0
662 INTERESES DE DEUDAS	0	0	0	0	0	0	0	-6.875	-6.875	-6.875	-6.875	-6.875	-34.375
669 OTROS GASTOS FINANCIEROS	0	0	0	0	0	0	0	0	0	0	0	0	0
Iva sobre compras	0	0	0	0	0	0	0	0	0	0	0	-4.688	-4.688
Iva sobre los gastos	0	0	0	0	0	0	0	0	0	-7.322	-6.522	-7.322	-21.165
Pago de las inversiones más iva.	0	0	0	0	0	0	0	-4.548.342	0	0	0	0	-4.548.342
Pagos de préstamos	0	0	0	0	0	0	0	-13.484	-13.484	-13.484	-13.484	-13.484	-67.418
Cash flow acumulado			0			0			0			-68.029	-68.029
Liquidación I.S.						0							0

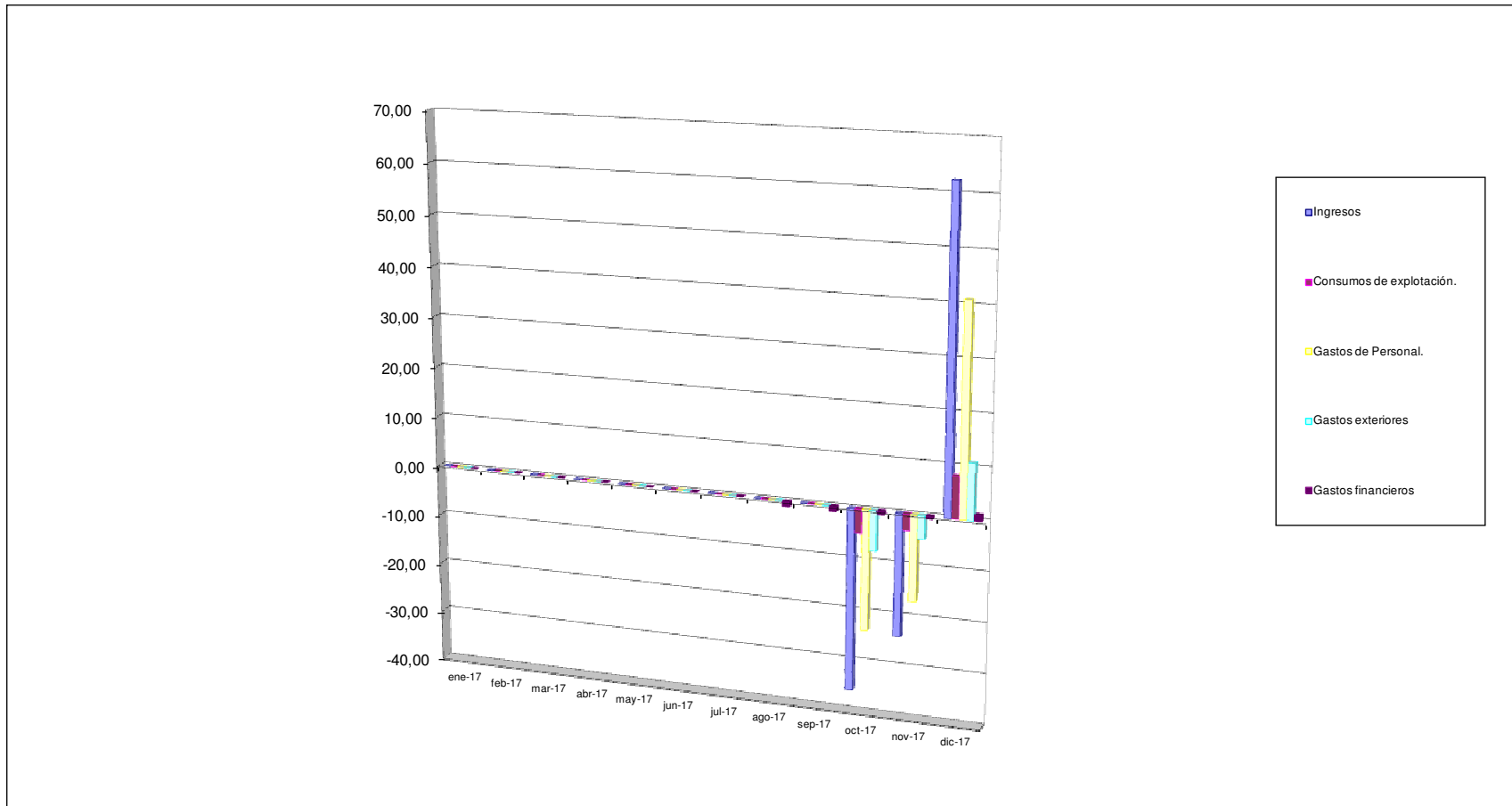
Cash flow:	0	0	0	0	0	0	0	0	0	77.705	65.114	-26.184	116.636
Cash flow acumulado	0	0	0	0	0	0	0	0	0	77.705	142.820	116.636	

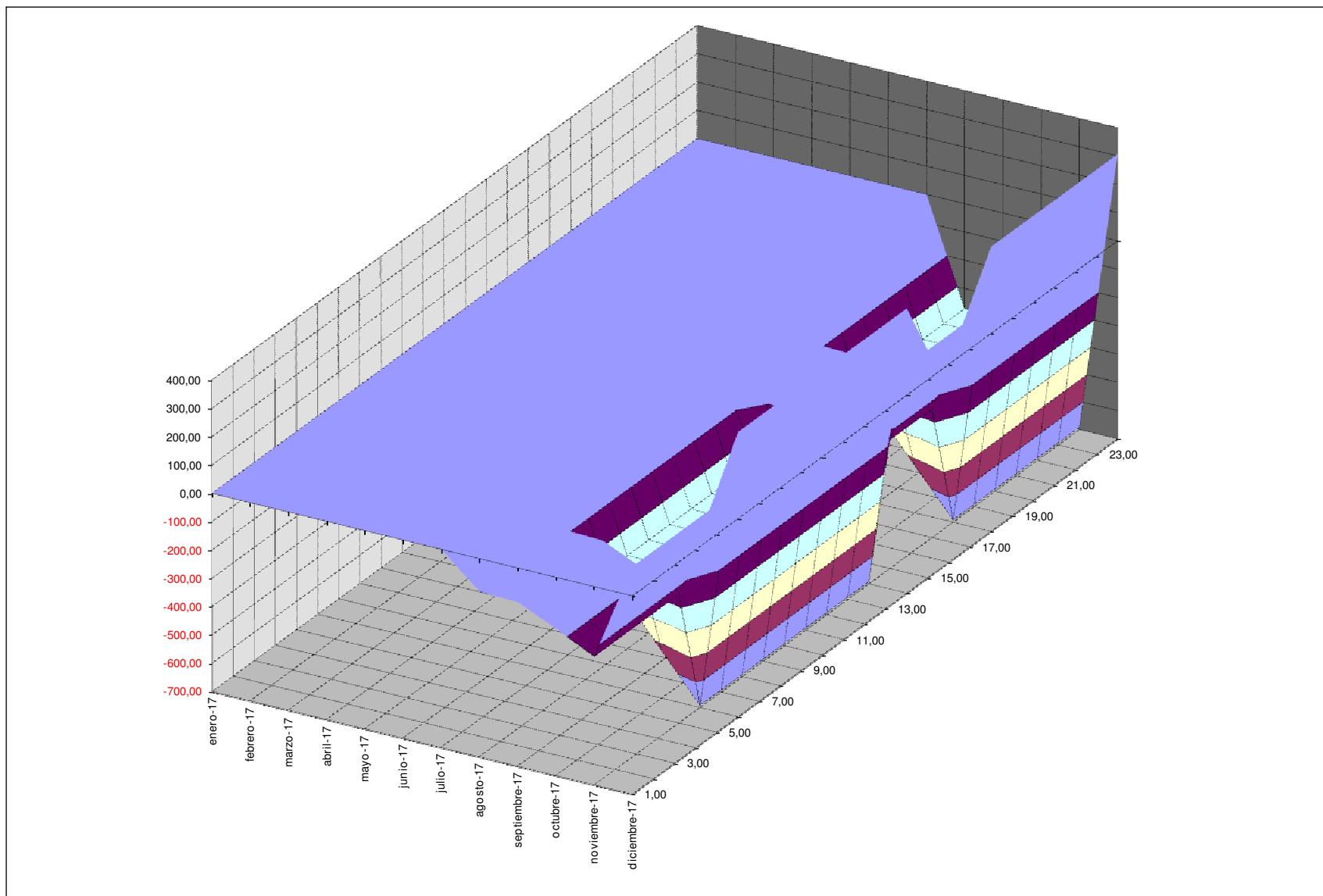
El punto muerto del negocio se alcanza cuando la cifra de ventas alcanza los **1074941 euros** que se esperan alcanzar aproximadamente durante el mes de: -----

Año: 2017



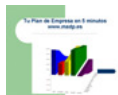
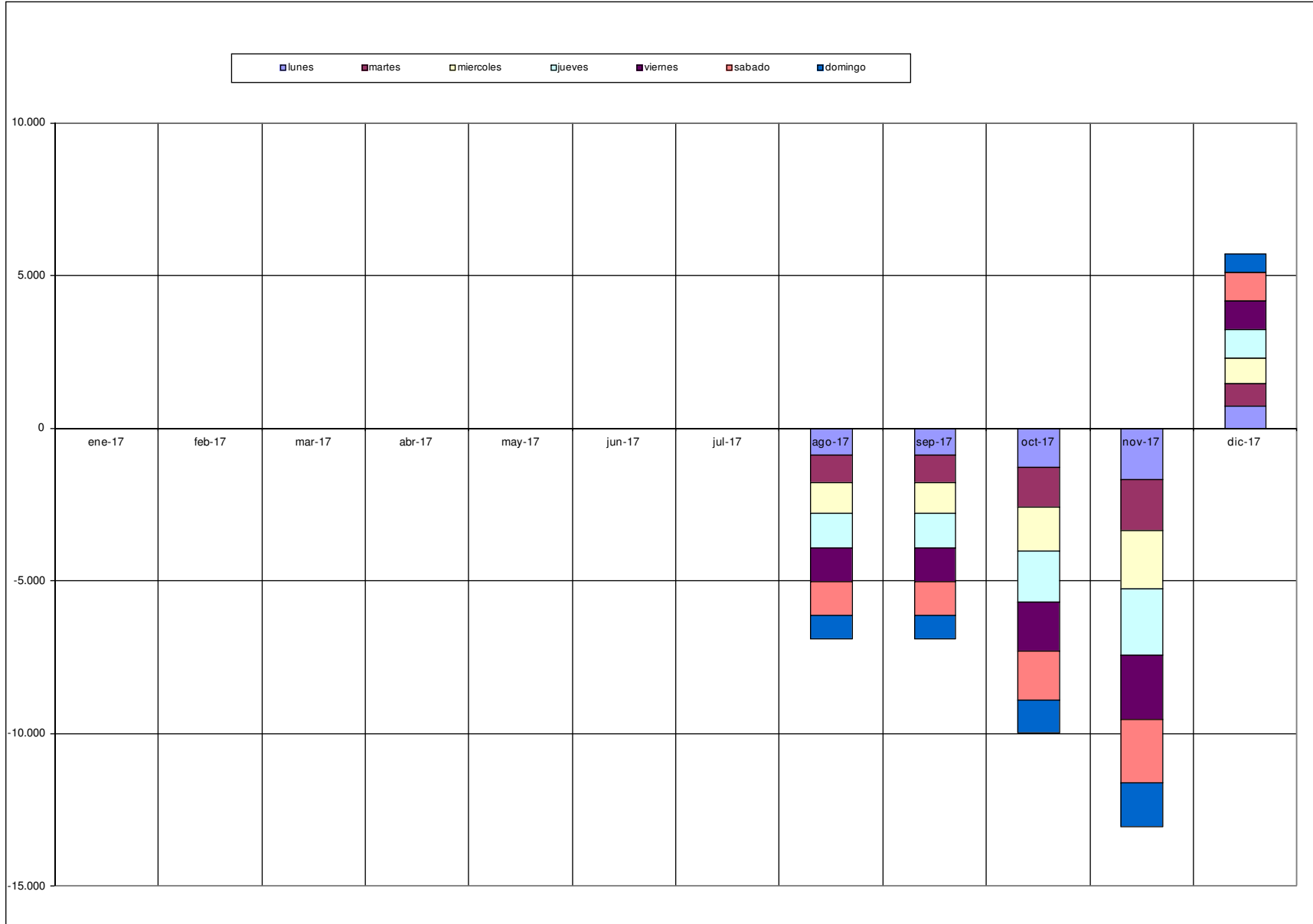
Cada euro del resultado necesita estos euros de	ene-17	feb-17	mar-17	abr-17	may-17	jun-17	jul-17	ago-17	sep-17	oct-17	nov-17	dic-17
Ingresos	0,00	0,00	0,00	0,00	0,00	0,00	0,00	0,00	0,00	-35,80	-23,96	62,27
Consumos de explotación.	0,00	0,00	0,00	0,00	0,00	0,00	0,00	0,00	0,00	-4,70	-3,15	8,18
Gastos de Personal.	0,00	0,00	0,00	0,00	0,00	0,00	0,00	0,00	0,00	-23,57	-16,80	40,99
Gastos exteriores	0,00	0,00	0,00	0,00	0,00	0,00	0,00	0,00	0,00	-7,85	-4,49	10,91
Gastos financieros	0,00	0,00	0,00	0,00	0,00	0,00	0,00	-1,00	-1,00	-0,69	-0,53	1,20





Beneficios por cada día de la semana y cada mes.

Año: 2017



Resultado Económico

Año: 2018

Cuenta de pérdidas y ganancias	ene-18	feb-18	mar-18	abr-18	may-18	jun-18	jul-18	ago-18	sep-18	oct-18	nov-18	dic-18	Total
A) OPERACIONES CONTINUADAS	0	0	0	0	0	0	0	0	0	0	0	0	0
1. Importe neto de la cifra de negocios	250.430	250.430	295.963	318.730	364.262	387.029	455.328	455.328	409.795	364.262	318.730	364.262	4.234.550
a) Ventas	250.430	250.430	295.963	318.730	364.262	387.029	455.328	455.328	409.795	364.262	318.730	364.262	4.234.550
700 VENTAS DE MERCADERÍAS	250.430	250.430	295.963	318.730	364.262	387.029	455.328	455.328	409.795	364.262	318.730	364.262	4.234.550
4. A provisionamientos. Compras.	-32.875	-32.875	-38.852	-41.841	-47.818	-50.807	-59.773	-59.773	-53.796	-47.818	-41.841	-47.818	-555.887
a) Consumo de mercaderías	-32.875	-32.875	-38.852	-41.841	-47.818	-50.807	-59.773	-59.773	-53.796	-47.818	-41.841	-47.818	-555.887
600 COMPRAS DE MERCADERÍAS	-32.875	-32.875	-38.852	-41.841	-47.818	-50.807	-59.773	-59.773	-53.796	-47.818	-41.841	-47.818	-555.887
6. Gastos de personal	-217.657	-196.619	-226.508	-223.492	-239.784	-236.340	-257.485	-257.485	-240.623	-239.784	-223.492	-239.784	-2.799.052
a) Sueldos, salarios y auxiliares	-164.695	-148.756	-171.400	-169.115	-181.457	-178.848	-194.868	-194.868	-182.093	-181.457	-169.115	-181.457	-2.118.131
640 SUELDOS Y SALARIOS	-164.695	-148.756	-171.400	-169.115	-181.457	-178.848	-194.868	-194.868	-182.093	-181.457	-169.115	-181.457	-2.118.131
b) Cargas sociales	-52.962	-47.862	-55.108	-54.377	-58.326	-57.491	-62.618	-62.618	-58.530	-58.326	-54.377	-58.326	-680.922
642 SEGURIDAD SOCIAL A CARGO DE LA EMPRESA	-52.962	-47.862	-55.108	-54.377	-58.326	-57.491	-62.618	-62.618	-58.530	-58.326	-54.377	-58.326	-680.922
7. Otros gastos de explotación	-52.993	-52.993	-57.106	-59.162	-63.275	-65.332	-71.501	-71.501	-67.388	-78.984	-59.162	-63.275	-762.675
a) Servicios exteriores	-52.993	-52.993	-57.106	-59.162	-63.275	-65.332	-71.501	-71.501	-67.388	-78.984	-59.162	-63.275	-762.675
621 ARRENDAMIENTOS Y CÁNONES	0	0	0	0	0	0	0	0	0	0	0	0	0
622 REPARACIONES Y CONSERVACIÓN	-14.498	-14.498	-17.133	-18.451	-21.087	-22.405	-26.359	-26.359	-23.723	-21.087	-18.451	-21.087	-245.141
623 SERVICIOS DE PROFESIONALES	-4.480	-4.480	-4.480	-4.480	-4.480	-4.480	-4.480	-4.480	-4.480	-4.480	-4.480	-4.480	-53.758
624 TRANSPORTES	-54	-54	-64	-69	-78	-83	-98	-98	-88	-78	-69	-78	-911
625 PRIMAS DE SEGUROS	0	0	0	0	0	0	0	0	0	-11.415	0	0	-11.415
626 SERVICIOS BANCARIOS Y SIMILARES	-1.252	-1.252	-1.480	-1.594	-1.821	-1.935	-2.277	-2.277	-2.049	-1.821	-1.594	-1.821	-21.173
627 PUBLICIDAD	-3.348	-3.348	-3.957	-4.262	-4.870	-5.175	-6.088	-6.088	-5.479	-4.870	-4.262	-4.870	-56.617
628 SUMINISTROS	-1.674	-1.674	-1.979	-2.131	-2.435	-2.587	-3.044	-3.044	-2.740	-2.435	-2.131	-2.435	-28.309
629 OTROS SERVICIOS	-1.795	-1.795	-2.122	-2.285	-2.611	-2.774	-3.264	-3.264	-2.938	-2.611	-2.285	-2.611	-30.355
631 OTROS TRIBUTOS	0	0	0	0	0	0	0	0	0	-4.294	0	0	-4.294
680 AMORTIZACIONES	-25.892	-25.892	-25.892	-25.892	-25.892	-25.892	-25.892	-25.892	-25.892	-25.892	-25.892	-25.892	-310.703
A.1) RESULTADOS DE EXPLOTACIÓN	-53.095	-32.056	-26.503	-5.766	13.385	34.550	66.568	66.568	47.989	-2.324	-5.766	13.385	116.936
15. Gastos financieros	-6.875	-6.844	-6.813	-6.782	-6.751	-6.720	-6.689	-6.657	-6.626	-6.594	-6.563	-6.531	-80.445
b) Por deudas con terceros	-6.875	-6.844	-6.813	-6.782	-6.751	-6.720	-6.689	-6.657	-6.626	-6.594	-6.563	-6.531	-80.445
662 INTERESES DE DEUDAS	-6.875	-6.844	-6.813	-6.782	-6.751	-6.720	-6.689	-6.657	-6.626	-6.594	-6.563	-6.531	-80.445
669 OTROS GASTOS FINANCIEROS	0	0	0	0	0	0	0	0	0	0	0	0	0
A.2) RESULTADO FINANCIERO	-6.875	-6.844	-6.813	-6.782	-6.751	-6.720	-6.689	-6.657	-6.626	-6.594	-6.563	-6.531	-80.445
A.3) RESULTADO ANTES DE IMPUESTOS	-59.970	-38.900	-33.316	-12.548	6.634	27.830	59.880	59.911	41.363	-8.918	-12.329	6.854	36.491
A.4) RESULTADO DEL EJERCICIO PROCEDENTE DE OPERACIONES CONTINUADAS	-59.970	-38.900	-33.316	-12.548	6.634	27.830	59.880	59.911	41.363	-8.918	-12.329	6.854	36.491
B) OPERACIONES INTERRUPTIDAS	0	0	0	0	0	0	0	0	0	0	0	0	0
A.5) RESULTADO DEL EJERCICIO	-59.970	-38.900	-33.316	-12.548	6.634	27.830	59.880	59.911	41.363	-8.918	-12.329	6.854	36.491

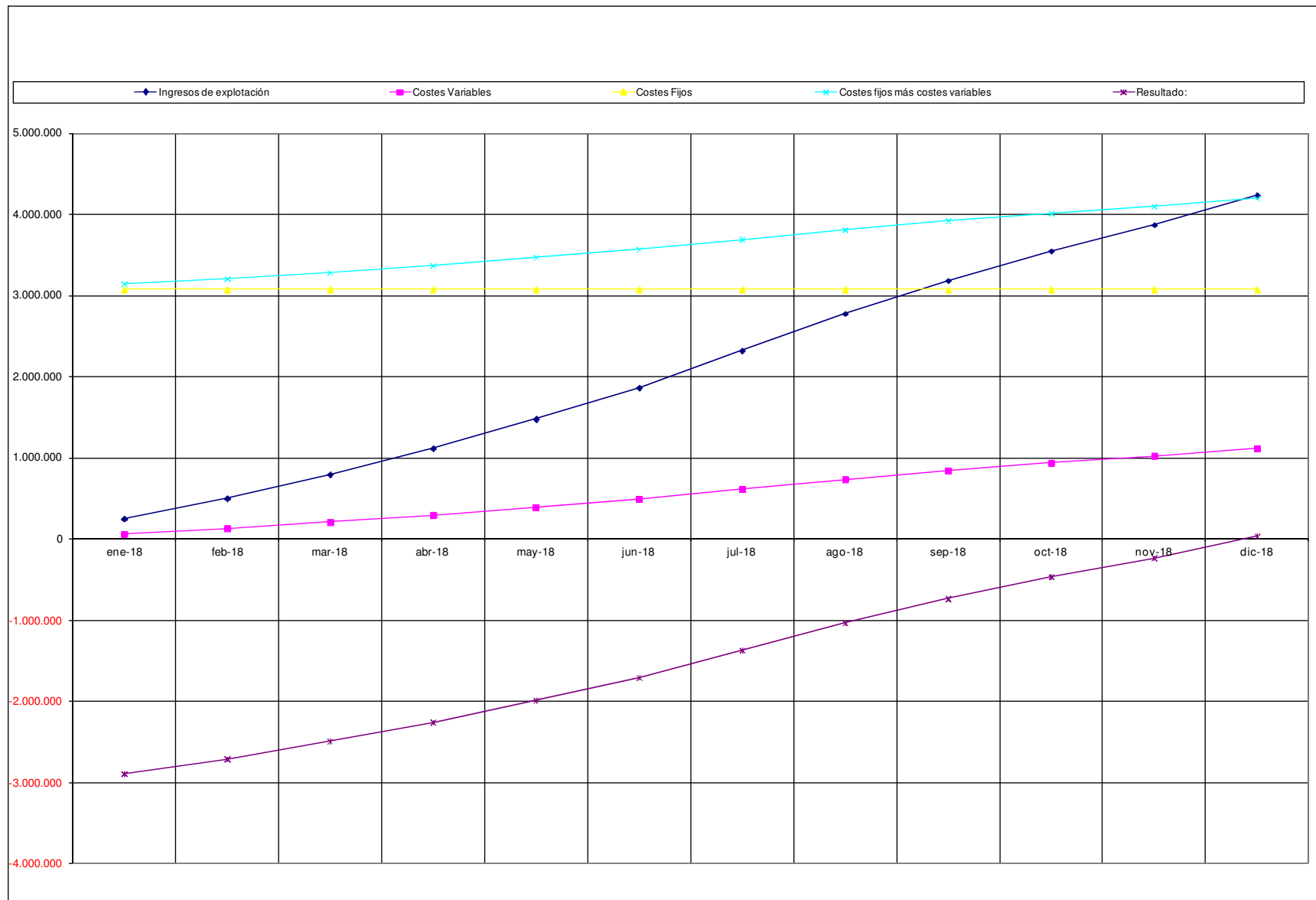
Media de caja diaria durante ese mes:	8.348	8.348	9.865	10.624	12.142	12.901	15.178	15.178	13.660	12.142	10.624	12.142	11.763
Media de caja semanal durante el mes:	58.434	58.434	69.058	74.370	84.995	90.307	106.243	106.243	95.619	84.995	74.370	84.995	82.338

Cash flow estimado	ene-18	feb-18	mar-18	abr-18	may-18	jun-18	jul-18	ago-18	sep-18	oct-18	nov-18	dic-18	Total
Dinero de los socios:	0	0	0	0	0	0	0	0	0	0	0	0	0
Importe del préstamo recibido.	0	0	0	0	0	0	0	0	0	0	0	0	0
700 VENTAS DE MERCADERÍAS	250.430	250.430	295.963	318.730	364.262	387.029	455.328	455.328	409.795	364.262	318.730	364.262	4.234.550
Iva sobre las ventas	25.043	25.043	29.596	31.873	36.426	38.703	45.533	45.533	40.980	36.426	31.873	36.426	423.455
600 COMPRAS DE MERCADERÍAS	-41.021	-46.881	-32.875	-32.875	-38.852	-41.841	-47.818	-50.807	-59.773	-59.773	-53.796	-47.818	-554.129
640 SUELDOS Y SALARIOS	-164.695	-148.756	-171.400	-169.115	-181.457	-178.848	-194.868	-194.868	-182.093	-181.457	-169.115	-181.457	-2.118.131
642 SEGURIDAD SOCIAL A CARGO DE LA EMPRESA	-52.962	-47.862	-55.108	-54.377	-58.326	-57.491	-62.618	-62.618	-58.530	-58.326	-54.377	-58.326	-680.922
621 ARRENDAMIENTOS Y CÁNONES	0	0	0	0	0	0	0	0	0	0	0	0	0
622 REPARACIONES Y CONSERVACIÓN	-14.498	-14.498	-17.133	-18.451	-21.087	-22.405	-26.359	-26.359	-23.723	-21.087	-18.451	-21.087	-245.141
623 SERVICIOS DE PROFESIONALES	-4.480	-4.480	-4.480	-4.480	-4.480	-4.480	-4.480	-4.480	-4.480	-4.480	-4.480	-4.480	-53.758
624 TRANSPORTES	-54	-54	-64	-69	-78	-83	-98	-98	-88	-78	-69	-78	-911
625 PRIMAS DE SEGUROS	0	0	0	0	0	0	0	0	0	-11.415	0	0	-11.415
626 SERVICIOS BANCARIOS Y SIMILARES	-1.252	-1.252	-1.480	-1.594	-1.821	-1.935	-2.277	-2.277	-2.049	-1.821	-1.594	-1.821	-21.173
627 PUBLICIDAD	-3.348	-3.348	-3.957	-4.262	-4.870	-5.175	-6.088	-6.088	-5.479	-4.870	-4.262	-4.870	-56.617
628 SUMINISTROS	-1.674	-1.674	-1.979	-2.131	-2.435	-2.587	-3.044	-3.044	-2.740	-2.435	-2.131	-2.435	-28.309
629 OTROS SERVICIOS	-1.795	-1.795	-2.122	-2.285	-2.611	-2.774	-3.264	-3.264	-2.938	-2.611	-2.285	-2.611	-30.355
631 OTROS TRIBUTOS	0	0	0	0	0	0	0	0	0	-4.294	0	0	-4.294
680 AMORTIZACIONES	0	0	0	0	0	0	0	0	0	0	0	0	0
662 INTERESES DE DEUDAS	-6.875	-6.844	-6.813	-6.782	-6.751	-6.720	-6.689	-6.657	-6.626	-6.594	-6.563	-6.531	-80.445
669 OTROS GASTOS FINANCIEROS	0	0	0	0	0	0	0	0	0	0	0	0	0
Iva sobre compras	-4.102	-4.688	-3.288	-3.288	-3.885	-4.184	-4.782	-5.081	-5.977	-5.977	-5.380	-4.782	-55.413
Iva sobre los gastos	-5.428	-5.428	-6.244	-6.652	-7.468	-7.876	-9.100	-9.100	-8.284	-7.468	-6.652	-7.468	-87.169
Pago de las inversiones más iva.	0	0	0	0	0	0	0	0	0	0	0	0	0
Pagos de préstamos	-13.484	-13.515	-13.546	-13.577	-13.608	-13.639	-13.670	-13.701	-13.733	-13.764	-13.796	-13.827	-163.859
Cash flow acumulado			-52.121			-70.959			-88.227			-69.389	-280.697
Liquidación I.S.						0			0			0	0

Cash flow:	-40.194	-25.602	-47.049	30.667	52.957	4.733	115.707	112.420	-13.964	14.236	7.654	-26.295	185.269
Cash flow acumulado	76.442	50.840	3.791	34.457	87.414	92.147	207.855	320.274	306.310	320.546	328.200	301.905	

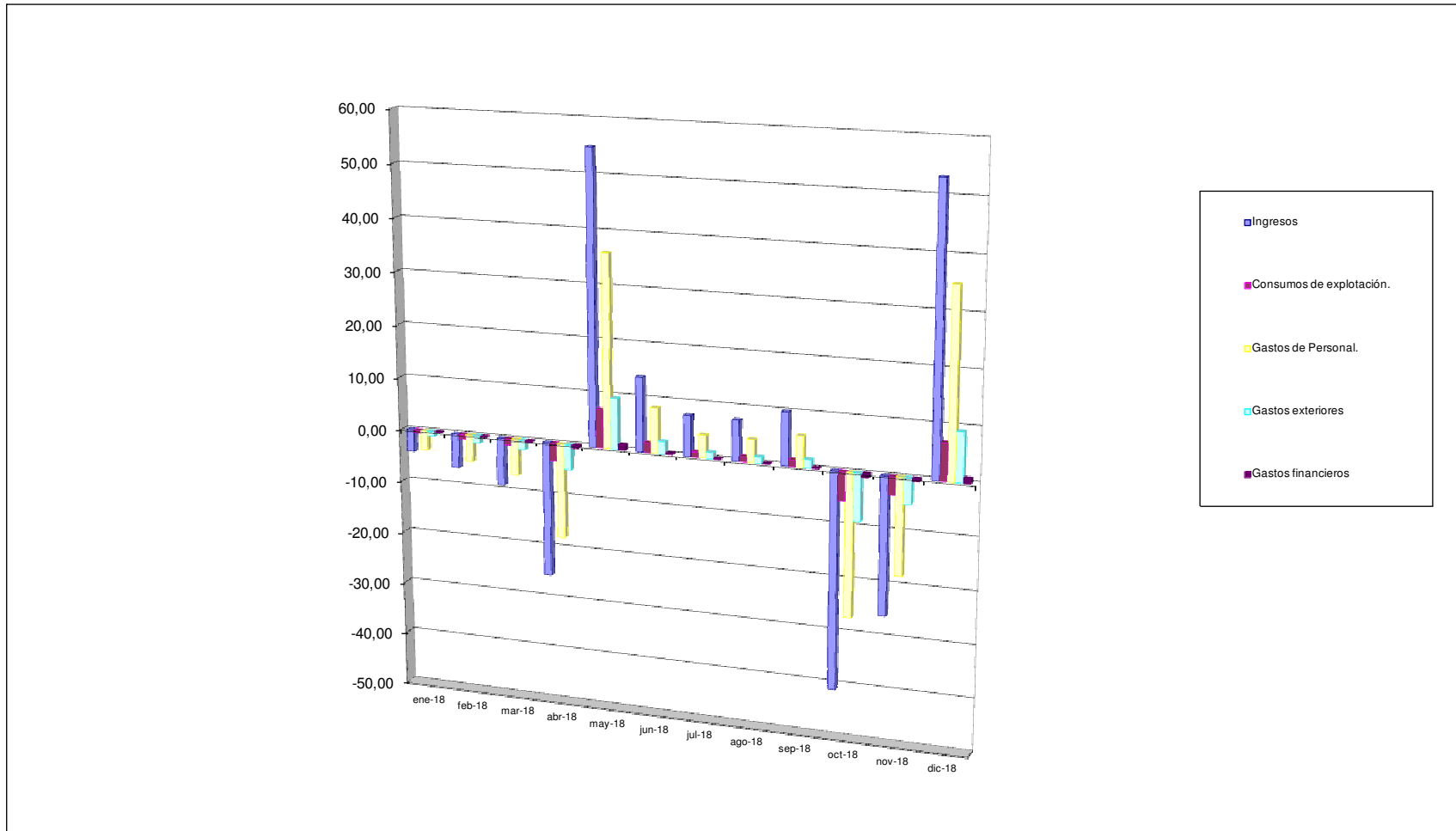
El punto muerto del negocio se alcanza cuando la cifra de ventas alcanza los **4184927 euros** que se esperan alcanzar aproximadamente durante el mes de: **nov-18**

Año: **2018**

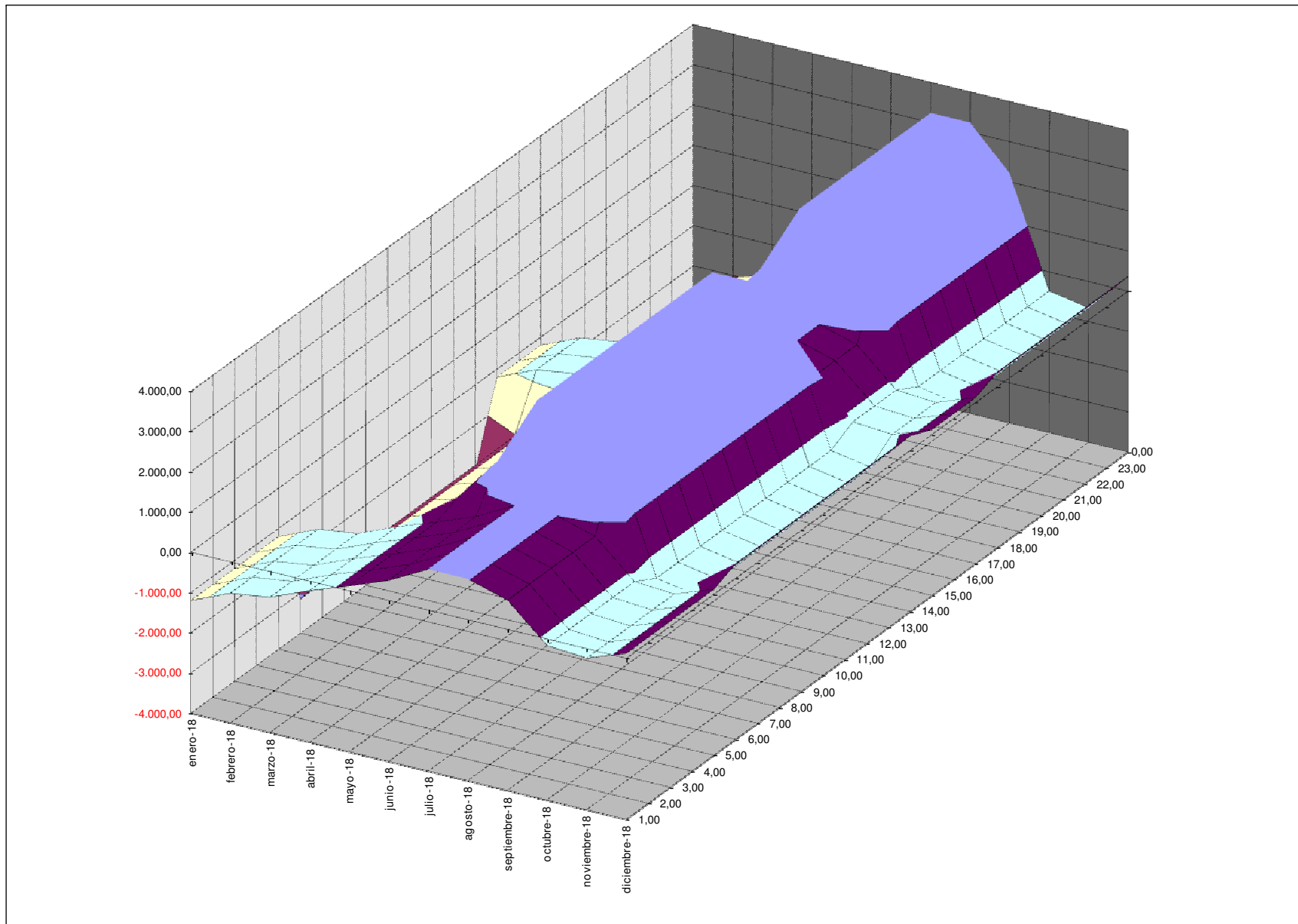


Cada euro del resultado necesita estos euros de

	ene-18	feb-18	mar-18	abr-18	may-18	jun-18	jul-18	ago-18	sep-18	oct-18	nov-18	dic-18
Ingresos	-4,18	-6,44	-8,88	-25,40	54,91	13,91	7,60	7,60	9,91	-40,84	-25,85	53,15
Consumos de explotación.	-0,55	-0,85	-1,17	-3,33	7,21	1,83	1,00	1,00	1,30	-5,36	-3,39	6,98
Gastos de Personal.	-3,63	-5,05	-6,80	-17,81	36,15	8,49	4,30	4,30	5,82	-26,89	-18,13	34,99
Gastos exteriores	-0,88	-1,36	-1,71	-4,71	9,54	2,35	1,19	1,19	1,63	-8,86	-4,80	9,23
Gastos financieros	-0,11	-0,18	-0,20	-0,54	1,02	0,24	0,11	0,11	0,16	-0,74	-0,53	0,95

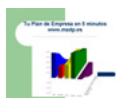
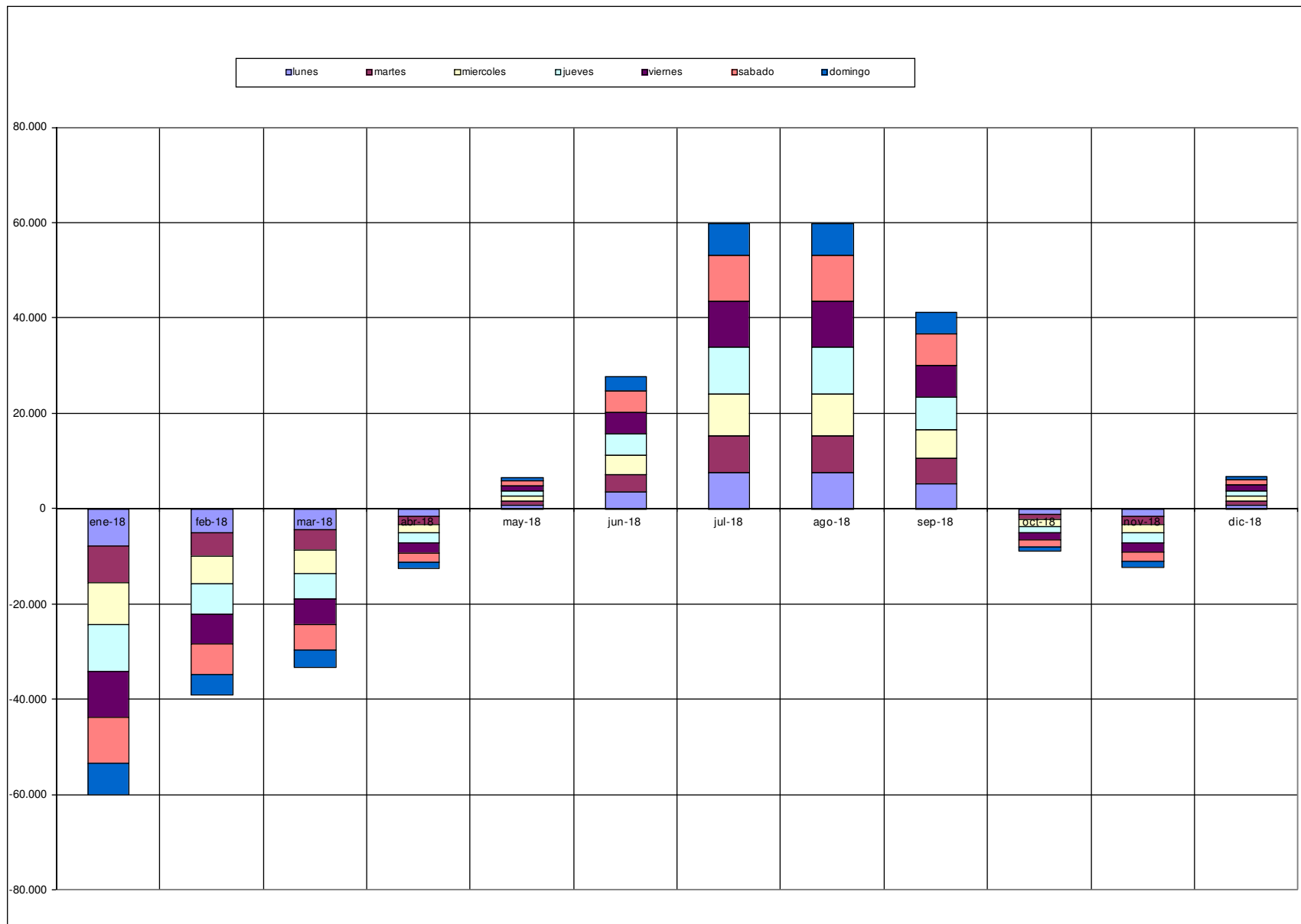


Beneficios por cada hora de trabajo y cada mes.



Beneficios por cada día de la semana y cada mes.

Año: 2018



Resultado Económico

Año: 2019

Cuenta de pérdidas y ganancias	ene-19	feb-19	mar-19	abr-19	may-19	jun-19	jul-19	ago-19	sep-19	oct-19	nov-19	dic-19	Total
A) OPERACIONES CONTINUADAS	0	0	0	0	0	0	0	0	0	0	0	0	0
1. Importe neto de la cifra de negocios	257.993	257.993	304.901	328.355	375.263	398.717	469.079	469.079	422.171	375.263	328.355	375.263	4.362.434
a) Ventas	257.993	257.993	304.901	328.355	375.263	398.717	469.079	469.079	422.171	375.263	328.355	375.263	4.362.434
700 VENTAS DE MERCADERÍAS	257.993	257.993	304.901	328.355	375.263	398.717	469.079	469.079	422.171	375.263	328.355	375.263	4.362.434
4. A provisionamientos. Compras.	-33.868	-33.868	-40.026	-43.105	-49.262	-52.341	-61.578	-61.578	-55.420	-49.262	-43.105	-49.262	-572.675
a) Consumo de mercaderías	-33.868	-33.868	-40.026	-43.105	-49.262	-52.341	-61.578	-61.578	-55.420	-49.262	-43.105	-49.262	-572.675
600 COMPRAS DE MERCADERÍAS	-33.868	-33.868	-40.026	-43.105	-49.262	-52.341	-61.578	-61.578	-55.420	-49.262	-43.105	-49.262	-572.675
6. Gastos de personal	-224.222	-202.549	-233.340	-230.234	-247.017	-243.470	-265.254	-265.254	-247.882	-247.017	-230.234	-247.017	-2.883.489
a) Sueldos, salarios y auxiliares	-169.668	-153.249	-176.576	-174.222	-186.937	-184.250	-200.753	-200.753	-187.592	-186.937	-174.222	-186.937	-2.182.098
640 SUELDOS Y SALARIOS	-169.668	-153.249	-176.576	-174.222	-186.937	-184.250	-200.753	-200.753	-187.592	-186.937	-174.222	-186.937	-2.182.098
b) Cargas sociales	-54.554	-49.300	-56.764	-56.011	-60.080	-59.220	-64.501	-64.501	-60.289	-60.080	-56.011	-60.080	-701.391
642 SEGURIDAD SOCIAL A CARGO DE LA EMPRESA	-54.554	-49.300	-56.764	-56.011	-60.080	-59.220	-64.501	-64.501	-60.289	-60.080	-56.011	-60.080	-701.391
7. Otros gastos de explotación	-53.799	-53.799	-58.043	-60.164	-64.407	-66.529	-72.894	-72.894	-68.651	-75.822	-60.164	-64.407	-771.574
a) Servicios exteriores	-53.799	-53.799	-58.043	-60.164	-64.407	-66.529	-72.894	-72.894	-68.651	-75.822	-60.164	-64.407	-771.574
621 ARRENDAMIENTOS Y CÁNONES	0	0	0	0	0	0	0	0	0	0	0	0	0
622 REPARACIONES Y CONSERVACIÓN	-14.788	-14.788	-17.476	-18.820	-21.509	-22.853	-26.886	-26.886	-24.198	-21.509	-18.820	-21.509	-250.043
623 SERVICIOS DE PROFESIONALES	-4.569	-4.569	-4.569	-4.569	-4.569	-4.569	-4.569	-4.569	-4.569	-4.569	-4.569	-4.569	-54.834
624 TRANSPORTES	-55	-55	-65	-70	-80	-85	-100	-100	-90	-80	-70	-80	-929
625 PRIMAS DE SEGUROS	0	0	0	0	0	0	0	0	0	-11.415	0	0	-11.415
626 SERVICIOS BANCARIOS Y SIMILARES	-1.277	-1.277	-1.509	-1.626	-1.858	-1.974	-2.322	-2.322	-2.090	-1.858	-1.626	-1.858	-21.596
627 PUBLICIDAD	-3.415	-3.415	-4.036	-4.347	-4.968	-5.278	-6.210	-6.210	-5.589	-4.968	-4.347	-4.968	-57.750
628 SUMINISTROS	-1.708	-1.708	-2.018	-2.173	-2.484	-2.639	-3.105	-3.105	-2.794	-2.484	-2.173	-2.484	-28.875
629 OTROS SERVICIOS	-1.831	-1.831	-2.164	-2.330	-2.663	-2.830	-3.329	-3.329	-2.996	-2.663	-2.330	-2.663	-30.962
631 OTROS TRIBUTOS	-264	-264	-312	-336	-384	-408	-480	-480	-432	-384	-336	-384	-4.467
680 AMORTIZACIONES	-25.892	-25.892	-25.892	-25.892	-25.892	-25.892	-25.892	-25.892	-25.892	-25.892	-25.892	-25.892	-310.703
A.1) RESULTADOS DE EXPLOTACIÓN	-53.896	-32.222	-26.507	-5.147	14.576	36.377	69.353	69.353	50.219	3.161	-5.147	14.576	134.696
15. Gastos financieros	-6.499	-6.468	-6.437	-6.405	-6.374	-6.342	-6.310	-6.279	-6.247	-6.215	-6.183	-6.151	-75.911
b) Por deudas con terceros	-6.499	-6.468	-6.437	-6.405	-6.374	-6.342	-6.310	-6.279	-6.247	-6.215	-6.183	-6.151	-75.911
662 INTERESES DE DEUDAS	-6.499	-6.468	-6.437	-6.405	-6.374	-6.342	-6.310	-6.279	-6.247	-6.215	-6.183	-6.151	-75.911
669 OTROS GASTOS FINANCIEROS	0	0	0	0	0	0	0	0	0	0	0	0	0
A.2) RESULTADO FINANCIERO	-6.499	-6.468	-6.437	-6.405	-6.374	-6.342	-6.310	-6.279	-6.247	-6.215	-6.183	-6.151	-75.911
A.3) RESULTADO ANTES DE IMPUESTOS	-60.396	-38.690	-32.944	-11.552	8.202	30.035	63.043	63.075	43.972	-3.054	-11.330	8.425	58.785
A.4) RESULTADO DEL EJERCICIO PROCEDENTE DE OPERACIONES CONTINUADAS	-60.396	-38.690	-32.944	-11.552	8.202	30.035	63.043	63.075	43.972	-3.054	-11.330	8.425	58.785
B) OPERACIONES INTERRUPTIDAS	0	0	0	0	0	0	0	0	0	0	0	0	0
A.5) RESULTADO DEL EJERCICIO	-60.396	-38.690	-32.944	-11.552	8.202	30.035	63.043	63.075	43.972	-3.054	-11.330	8.425	58.785

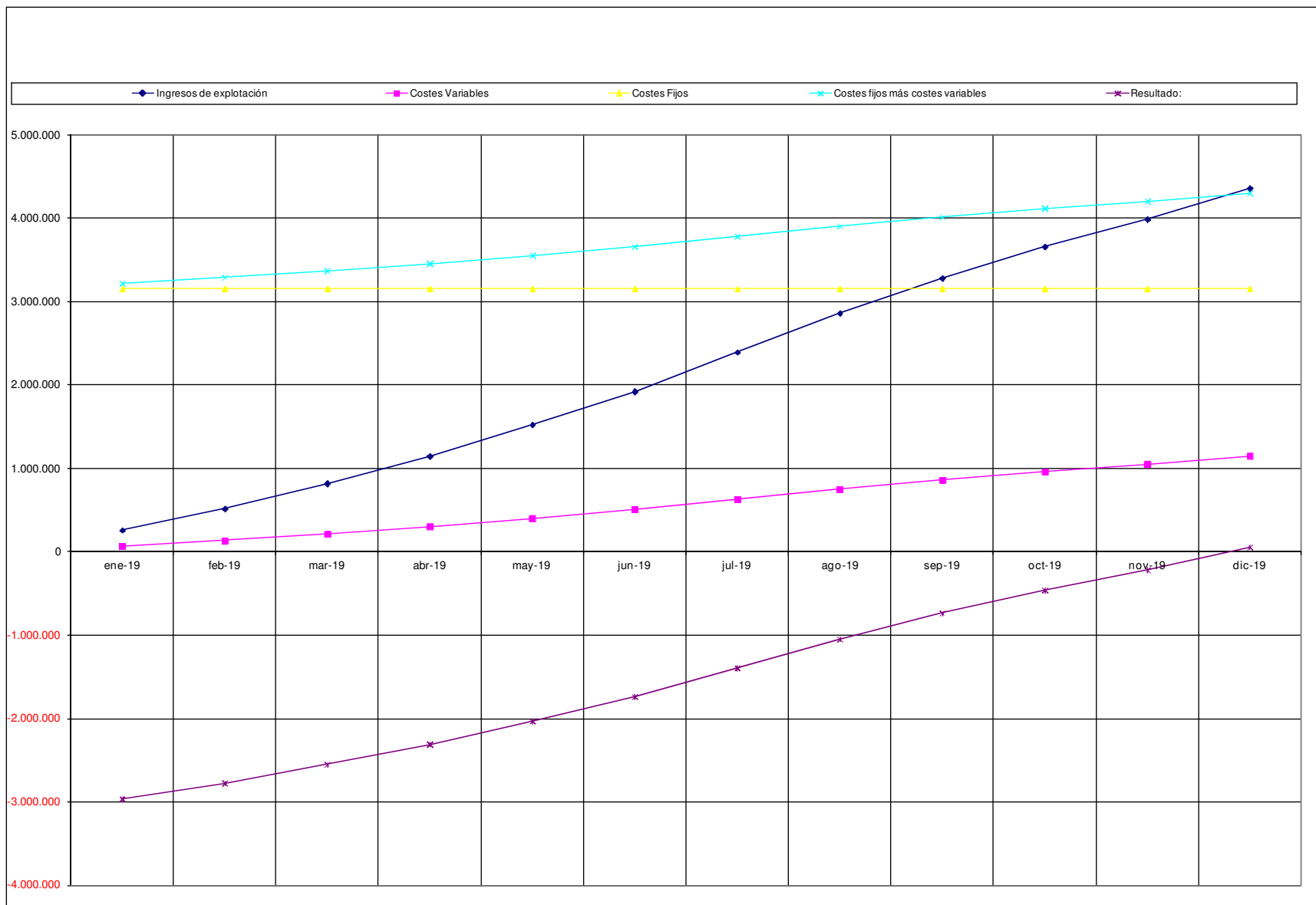
Media de caja diaria durante ese mes:	8.600	8.600	10.163	10.945	12.509	13.291	15.636	15.636	14.072	12.509	10.945	12.509	12.118
Media de caja semanal durante el mes:	60.198	60.198	71.144	76.616	87.561	93.034	109.452	109.452	98.507	87.561	76.616	87.561	84.825

Cash flow estimado	ene-19	feb-19	mar-19	abr-19	may-19	jun-19	jul-19	ago-19	sep-19	oct-19	nov-19	dic-19	Total
Dinero de los socios:	0	0	0	0	0	0	0	0	0	0	0	0	0
Importe del préstamo recibido.	0	0	0	0	0	0	0	0	0	0	0	0	0
700 VENTAS DE MERCADERÍAS	257.993	257.993	304.901	328.355	375.263	398.717	469.079	469.079	422.171	375.263	328.355	375.263	4.362.434
Iva sobre las ventas	25.799	25.799	30.490	32.836	37.526	39.872	46.908	46.908	42.217	37.526	32.836	37.526	436.243
600 COMPRAS DE MERCADERÍAS	-41.841	-47.818	-33.868	-33.868	-40.026	-43.105	-49.262	-52.341	-61.578	-61.578	-55.420	-49.262	-569.967
640 SUELDOS Y SALARIOS	-169.668	-153.249	-176.576	-174.222	-186.937	-184.250	-200.753	-200.753	-187.592	-186.937	-174.222	-186.937	-2.182.098
642 SEGURIDAD SOCIAL A CARGO DE LA EMPRESA	-54.554	-49.300	-56.764	-56.011	-60.080	-59.220	-64.501	-64.501	-60.289	-60.080	-56.011	-60.080	-701.391
621 ARRENDAMIENTOS Y CÁNONES	0	0	0	0	0	0	0	0	0	0	0	0	0
622 REPARACIONES Y CONSERVACIÓN	-14.788	-14.788	-17.476	-18.820	-21.509	-22.853	-26.886	-26.886	-24.198	-21.509	-18.820	-21.509	-250.043
623 SERVICIOS DE PROFESIONALES	-4.569	-4.569	-4.569	-4.569	-4.569	-4.569	-4.569	-4.569	-4.569	-4.569	-4.569	-4.569	-54.834
624 TRANSPORTES	-55	-55	-65	-70	-80	-85	-100	-100	-90	-80	-70	-80	-929
625 PRIMAS DE SEGUROS	0	0	0	0	0	0	0	0	0	-11.415	0	0	-11.415
626 SERVICIOS BANCARIOS Y SIMILARES	-1.277	-1.277	-1.509	-1.626	-1.858	-1.974	-2.322	-2.322	-2.090	-1.858	-1.626	-1.858	-21.596
627 PUBLICIDAD	-3.415	-3.415	-4.036	-4.347	-4.968	-5.278	-6.210	-6.210	-5.589	-4.968	-4.347	-4.968	-57.750
628 SUMINISTROS	-1.708	-1.708	-2.018	-2.173	-2.484	-2.639	-3.105	-3.105	-2.794	-2.484	-2.173	-2.484	-28.875
629 OTROS SERVICIOS	-1.831	-1.831	-2.164	-2.330	-2.663	-2.830	-3.329	-3.329	-2.996	-2.663	-2.330	-2.663	-30.962
631 OTROS TRIBUTOS	-264	-264	-312	-336	-384	-408	-480	-480	-432	-384	-336	-384	-4.467
680 AMORTIZACIONES	0	0	0	0	0	0	0	0	0	0	0	0	0
662 INTERESES DE DEUDAS	-6.686	-6.656	-6.626	-6.596	-6.565	-6.535	-6.505	-6.474	-6.444	-6.413	-6.382	-6.352	-78.233
669 OTROS GASTOS FINANCIEROS	0	0	0	0	0	0	0	0	0	0	0	0	0
Iva sobre compras	-4.184	-4.782	-3.387	-3.387	-4.003	-4.310	-4.926	-5.234	-6.158	-6.158	-5.542	-4.926	-56.997
Iva sobre los gastos	-5.537	-5.537	-6.369	-6.785	-7.617	-8.034	-9.282	-9.282	-8.450	-7.617	-6.785	-7.617	-88.912
Pago de las inversiones más iva.													0
Pagos de préstamos	-13.673	-13.703	-13.733	-13.763	-13.793	-13.824	-13.854	-13.885	-13.915	-13.946	-13.976	-14.007	-166.071
Cash flow acumulado			-53.870			-73.327			-91.162			-71.705	-290.063
Liquidación I.S.			0			-9.123			-1.551			-1.551	-12.224

Cash flow:	-40.258	-25.159	-47.952	32.286	55.252	-3.774	119.902	116.515	-15.509	20.130	8.579	-28.164	191.849
Cash flow acumulado	261.647	236.489	188.537	220.823	276.075	272.301	392.203	508.718	493.209	513.339	521.918	493.754	

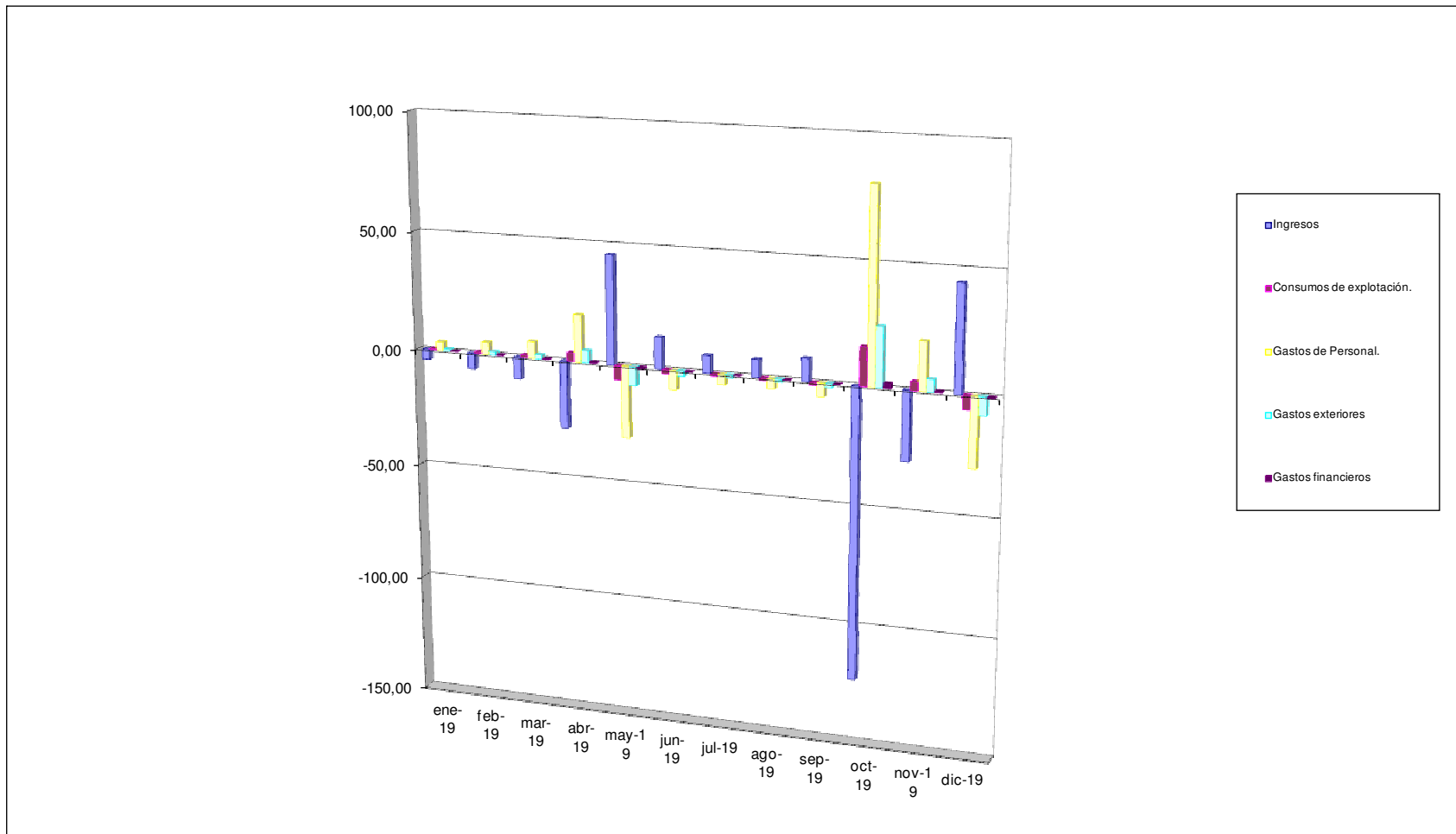
El punto muerto del negocio se alcanza cuando la cifra de ventas alcanza los **4282608** euros que se esperan alcanzar aproximadamente durante el mes de: **nov-19**

Año: **2019**

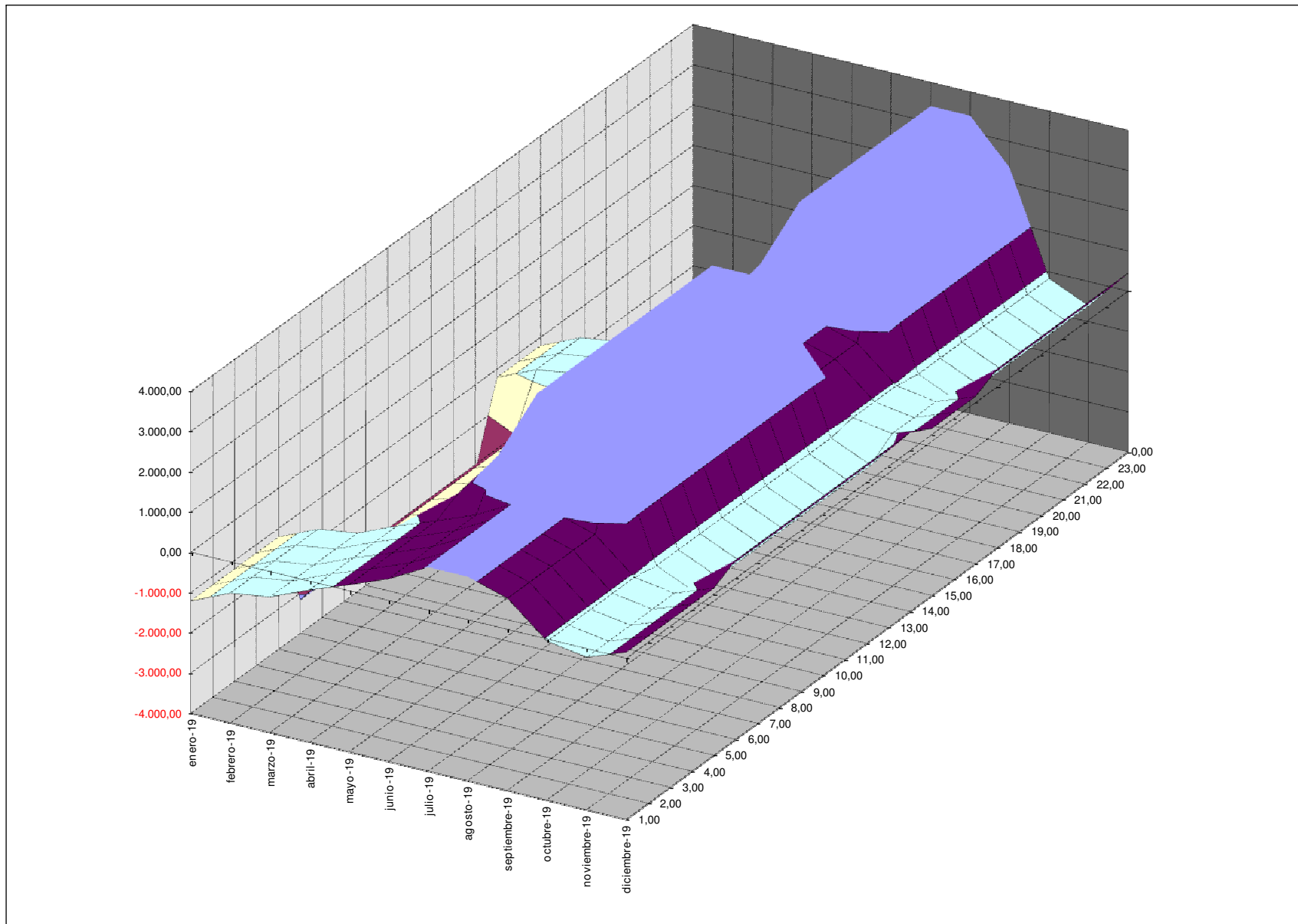


Cada euro del resultado necesita estos euros de

	ene-19	feb-19	mar-19	abr-19	may-19	jun-19	jul-19	ago-19	sep-19	oct-19	nov-19	dic-19
Ingresos	-4,27	-6,67	-9,26	-28,42	45,75	13,28	7,44	7,44	9,60	-122,87	-28,98	44,54
Consumos de explotación.	0,56	0,88	1,21	3,73	-6,01	-1,74	-0,98	-0,98	-1,26	16,13	3,80	-5,85
Gastos de Personal.	3,71	5,24	7,08	19,93	-30,12	-8,11	-4,21	-4,21	-5,64	80,88	20,32	-29,32
Gastos exteriores	0,89	1,39	1,76	5,21	-7,85	-2,22	-1,16	-1,16	-1,56	24,83	5,31	-7,64
Gastos financieros	0,11	0,17	0,20	0,55	-0,78	-0,21	-0,10	-0,10	-0,14	2,03	0,55	-0,73

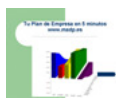
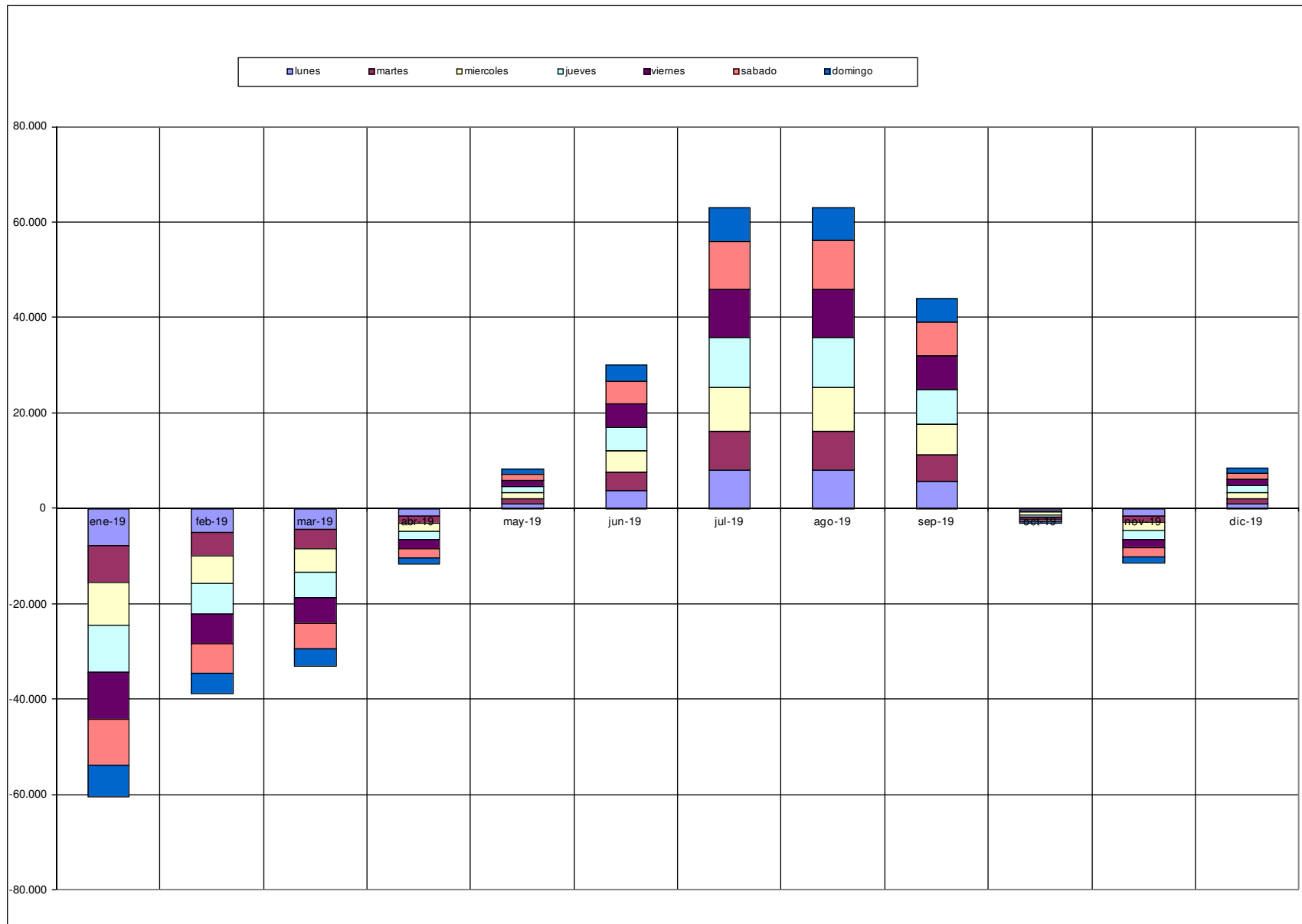


Beneficios por cada hora de trabajo y cada mes.



Beneficios por cada día de la semana y cada mes.

Año: 2019



Resultado Económico

Año: 2020

Cuenta de pérdidas y ganancias	ene-20	feb-20	mar-20	abr-20	may-20	jun-20	jul-20	ago-20	sep-20	oct-20	nov-20	dic-20	Total
A) OPERACIONES CONTINUADAS	0	0	0	0	0	0	0	0	0	0	0	0	0
1. Importe neto de la cifra de negocios	265.785	265.785	314.109	338.272	386.596	410.758	483.245	483.245	434.921	386.596	338.272	386.596	4.494.179
a) Ventas	265.785	265.785	314.109	338.272	386.596	410.758	483.245	483.245	434.921	386.596	338.272	386.596	4.494.179
700 VENTAS DE MERCADERÍAS	265.785	265.785	314.109	338.272	386.596	410.758	483.245	483.245	434.921	386.596	338.272	386.596	4.494.179
4. A provisionamientos. Compras.	-34.891	-34.891	-41.234	-44.406	-50.750	-53.922	-63.438	-63.438	-57.094	-50.750	-44.406	-50.750	-589.970
a) Consumo de mercaderías	-34.891	-34.891	-41.234	-44.406	-50.750	-53.922	-63.438	-63.438	-57.094	-50.750	-44.406	-50.750	-589.970
600 COMPRAS DE MERCADERÍAS	-34.891	-34.891	-41.234	-44.406	-50.750	-53.922	-63.438	-63.438	-57.094	-50.750	-44.406	-50.750	-589.970
6. Gastos de personal	-230.986	-208.658	-240.379	-237.179	-254.470	-250.814	-273.256	-273.256	-255.360	-254.470	-237.179	-254.470	-2.970.477
a) Sueldos, salarios y auxiliares	-174.792	-157.877	-181.909	-179.484	-192.583	-189.814	-206.815	-206.815	-193.257	-192.583	-179.484	-192.583	-2.247.997
640 SUELDOS Y SALARIOS	-174.792	-157.877	-181.909	-179.484	-192.583	-189.814	-206.815	-206.815	-193.257	-192.583	-179.484	-192.583	-2.247.997
b) Cargas sociales	-56.194	-50.781	-58.471	-57.695	-61.887	-61.000	-66.441	-66.441	-62.102	-61.887	-57.695	-61.887	-722.479
642 SEGURIDAD SOCIAL A CARGO DE LA EMPRESA	-56.194	-50.781	-58.471	-57.695	-61.887	-61.000	-66.441	-66.441	-62.102	-61.887	-57.695	-61.887	-722.479
7. Otros gastos de explotación	-54.357	-54.357	-58.686	-60.850	-65.178	-67.342	-73.834	-73.834	-69.506	-76.821	-60.850	-65.178	-780.791
a) Servicios exteriores	-54.357	-54.357	-58.686	-60.850	-65.178	-67.342	-73.834	-73.834	-69.506	-76.821	-60.850	-65.178	-780.791
621 ARRENDAMIENTOS Y CÁNONES	0	0	0	0	0	0	0	0	0	0	0	0	0
622 REPARACIONES Y CONSERVACIÓN	-15.083	-15.083	-17.826	-19.197	-21.939	-23.310	-27.424	-27.424	-24.682	-21.939	-19.197	-21.939	-255.044
623 SERVICIOS DE PROFESIONALES	-4.661	-4.661	-4.661	-4.661	-4.661	-4.661	-4.661	-4.661	-4.661	-4.661	-4.661	-4.661	-55.930
624 TRANSPORTES	-56	-56	-66	-71	-82	-87	-102	-102	-92	-82	-71	-82	-947
625 PRIMAS DE SEGUROS	0	0	0	0	0	0	0	0	0	-11.643	0	0	-11.643
626 SERVICIOS BANCARIOS Y SIMILARES	-1.303	-1.303	-1.540	-1.658	-1.895	-2.013	-2.369	-2.369	-2.132	-1.895	-1.658	-1.895	-22.028
627 PUBLICIDAD	-3.484	-3.484	-4.117	-4.434	-5.067	-5.384	-6.334	-6.334	-5.700	-5.067	-4.434	-5.067	-58.905
628 SUMINISTROS	-1.742	-1.742	-2.058	-2.217	-2.534	-2.692	-3.167	-3.167	-2.850	-2.534	-2.217	-2.534	-29.452
629 OTROS SERVICIOS	-1.868	-1.868	-2.207	-2.377	-2.717	-2.886	-3.396	-3.396	-3.056	-2.717	-2.377	-2.717	-31.582
631 OTROS TRIBUTOS	-269	-269	-318	-343	-392	-416	-490	-490	-441	-392	-343	-392	-4.556
680 AMORTIZACIONES	-25.892	-25.892	-25.892	-25.892	-25.892	-25.892	-25.892	-25.892	-25.892	-25.892	-25.892	-25.892	-310.703
A.1) RESULTADOS DE EXPLOTACIÓN	-54.449	-32.121	-26.190	-4.163	16.199	38.680	72.717	72.717	52.961	4.555	-4.163	16.199	152.942
15. Gastos financieros	-6.119	-6.086	-6.054	-6.021	-5.988	-5.955	-5.922	-5.889	-5.856	-5.823	-5.789	-5.756	-71.257
b) Por deudas con terceros	-6.119	-6.086	-6.054	-6.021	-5.988	-5.955	-5.922	-5.889	-5.856	-5.823	-5.789	-5.756	-71.257
662 INTERESES DE DEUDAS	-6.119	-6.086	-6.054	-6.021	-5.988	-5.955	-5.922	-5.889	-5.856	-5.823	-5.789	-5.756	-71.257
669 OTROS GASTOS FINANCIEROS	0	0	0	0	0	0	0	0	0	0	0	0	0
A.2) RESULTADO FINANCIERO	-6.119	-6.086	-6.054	-6.021	-5.988	-5.955	-5.922	-5.889	-5.856	-5.823	-5.789	-5.756	-71.257
A.3) RESULTADO ANTES DE IMPUESTOS	-60.568	-38.207	-32.244	-10.184	10.211	32.725	66.795	66.828	47.106	-1.267	-9.952	10.443	81.685
A.4) RESULTADO DEL EJERCICIO PROCEDENTE DE OPERACIONES CONTINUADAS	-60.568	-38.207	-32.244	-10.184	10.211	32.725	66.795	66.828	47.106	-1.267	-9.952	10.443	81.685
B) OPERACIONES INTERRUPTIDAS	0	0	0	0	0	0	0	0	0	0	0	0	0
A.5) RESULTADO DEL EJERCICIO	-60.568	-38.207	-32.244	-10.184	10.211	32.725	66.795	66.828	47.106	-1.267	-9.952	10.443	81.685

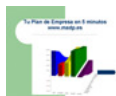
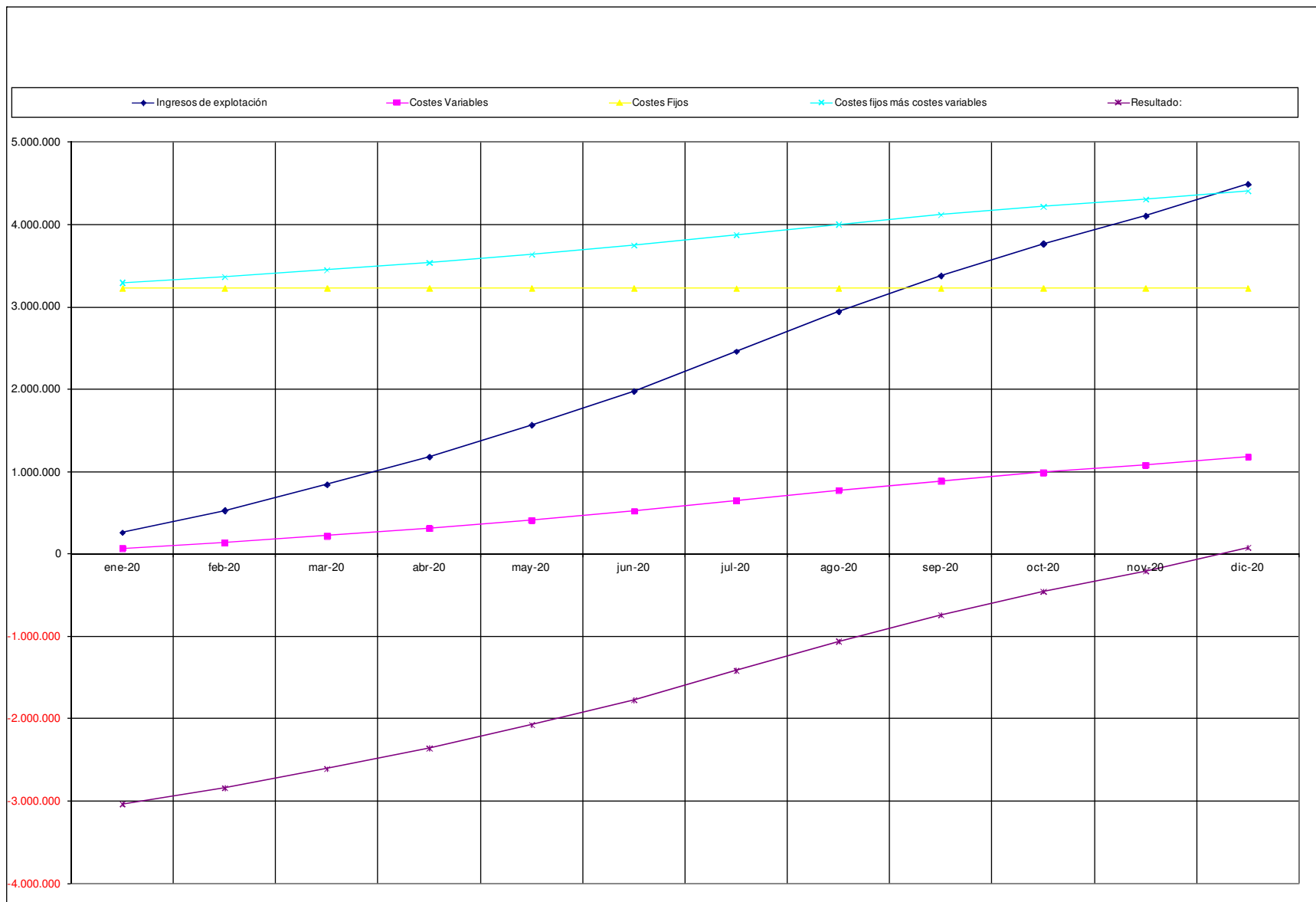
Media de caja diaria durante ese mes:	8.859	8.859	10.470	11.276	12.887	13.692	16.108	16.108	14.497	12.887	11.276	12.887	12.484
Media de caja semanal durante el mes:	62.016	62.016	73.292	78.930	90.206	95.844	112.757	112.757	101.481	90.206	78.930	90.206	87.387

Cash flow estimado	ene-20	feb-20	mar-20	abr-20	may-20	jun-20	jul-20	ago-20	sep-20	oct-20	nov-20	dic-20	Total
Dinero de los socios:	0	0	0	0	0	0	0	0	0	0	0	0	0
Importe del préstamo recibido.	0	0	0	0	0	0	0	0	0	0	0	0	0
700 VENTAS DE MERCADERÍAS	265.785	265.785	314.109	338.272	386.596	410.758	483.245	483.245	434.921	386.596	338.272	386.596	4.494.179
Iva sobre las ventas	26.578	26.578	31.411	33.827	38.660	41.076	48.325	48.325	43.492	38.660	33.827	38.660	449.418
600 COMPRAS DE MERCADERÍAS	-43.105	-49.262	-34.891	-34.891	-41.234	-44.406	-50.750	-53.922	-63.438	-63.438	-57.094	-50.750	-587.180
640 SUELDOS Y SALARIOS	-174.792	-157.877	-181.909	-179.484	-192.583	-189.814	-206.815	-206.815	-193.257	-192.583	-179.484	-192.583	-2.247.997
642 SEGURIDAD SOCIAL A CARGO DE LA EMPRESA	-56.194	-50.781	-58.471	-57.695	-61.887	-61.000	-66.441	-66.441	-62.102	-61.887	-57.695	-61.887	-722.479
621 ARRENDAMIENTOS Y CÁNONES	0	0	0	0	0	0	0	0	0	0	0	0	0
622 REPARACIONES Y CONSERVACIÓN	-15.083	-15.083	-17.826	-19.197	-21.939	-23.310	-27.424	-27.424	-24.682	-21.939	-19.197	-21.939	-255.044
623 SERVICIOS DE PROFESIONALES	-4.661	-4.661	-4.661	-4.661	-4.661	-4.661	-4.661	-4.661	-4.661	-4.661	-4.661	-4.661	-55.930
624 TRANSPORTES	-56	-56	-66	-71	-82	-87	-102	-102	-92	-82	-71	-82	-947
625 PRIMAS DE SEGUROS	0	0	0	0	0	0	0	0	0	-11.643	0	0	-11.643
626 SERVICIOS BANCARIOS Y SIMILARES	-1.303	-1.303	-1.540	-1.658	-1.895	-2.013	-2.369	-2.369	-2.132	-1.895	-1.658	-1.895	-22.028
627 PUBLICIDAD	-3.484	-3.484	-4.117	-4.434	-5.067	-5.384	-6.334	-6.334	-5.700	-5.067	-4.434	-5.067	-58.905
628 SUMINISTROS	-1.742	-1.742	-2.058	-2.217	-2.534	-2.692	-3.167	-3.167	-2.850	-2.534	-2.217	-2.534	-29.452
629 OTROS SERVICIOS	-1.868	-1.868	-2.207	-2.377	-2.717	-2.886	-3.396	-3.396	-3.056	-2.717	-2.377	-2.717	-31.582
631 OTROS TRIBUTOS	-269	-269	-318	-343	-392	-416	-490	-490	-441	-392	-343	-392	-4.556
680 AMORTIZACIONES	0	0	0	0	0	0	0	0	0	0	0	0	0
662 INTERESES DE DEUDAS	-6.119	-6.086	-6.054	-6.021	-5.988	-5.955	-5.922	-5.889	-5.856	-5.823	-5.789	-5.756	-71.257
669 OTROS GASTOS FINANCIEROS	0	0	0	0	0	0	0	0	0	0	0	0	0
Iva sobre compras	-4.310	-4.926	-3.489	-3.489	-4.123	-4.441	-5.075	-5.392	-6.344	-6.344	-5.709	-5.075	-58.718
Iva sobre los gastos	-5.648	-5.648	-6.496	-6.921	-7.770	-8.194	-9.468	-9.468	-8.619	-7.770	-6.921	-7.770	-90.691
Pago de las inversiones más iva.													0
Pagos de préstamos	-14.240	-14.272	-14.305	-14.338	-14.371	-14.404	-14.437	-14.470	-14.503	-14.536	-14.569	-14.603	-173.047
Cash flow acumulado			-54.804			-74.601			-92.748			-72.951	-295.104
Liquidación I.S.			-1.551			-11.595			-1.971			-1.971	-17.088

Cash flow:	-40.509	-24.955	-49.243	34.303	58.014	-4.025	124.720	121.231	-14.039	21.947	9.879	-27.375	209.948
Cash flow acumulado	453.244	428.289	379.047	413.350	471.364	467.338	592.058	713.289	699.250	721.198	731.077	703.701	

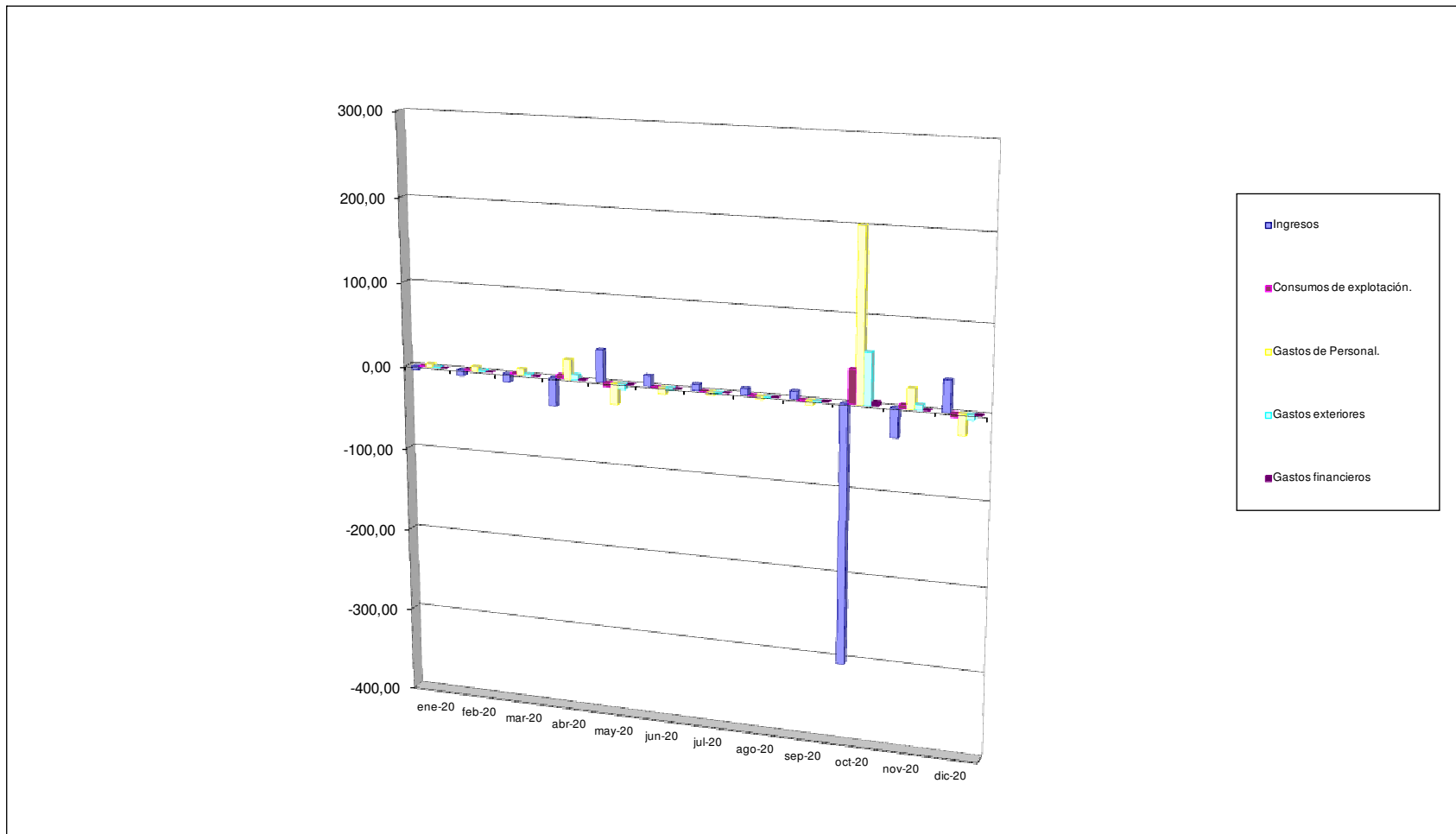
El punto muerto del negocio se alcanza cuando la cifra de ventas alcanza los **4383300 euros** que se esperan alcanzar aproximadamente durante el mes de: **nov-20**

Año: **2020**

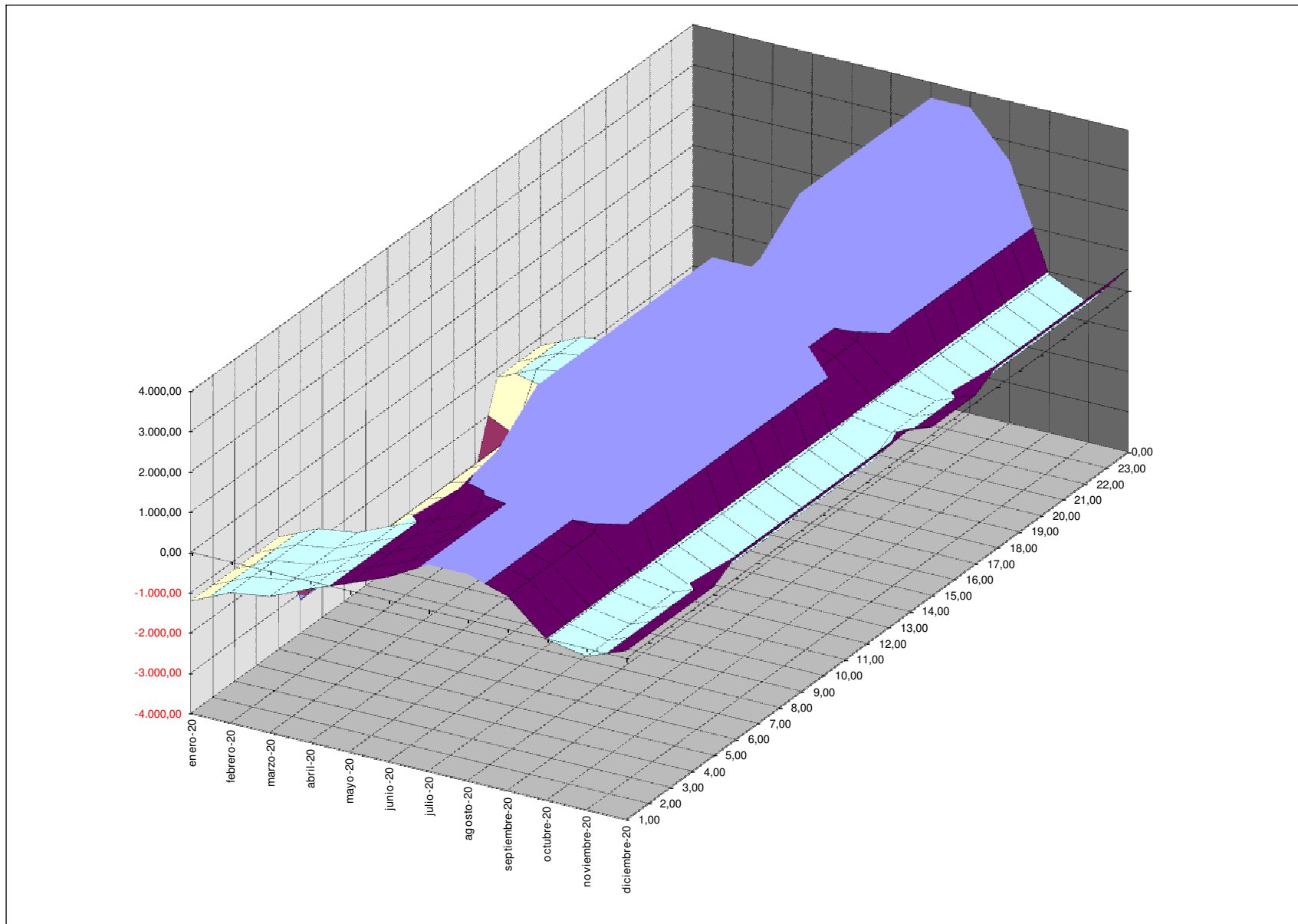


Cada euro del resultado necesita estos euros de

	ene-20	feb-20	mar-20	abr-20	may-20	jun-20	jul-20	ago-20	sep-20	oct-20	nov-20	dic-20
Ingresos	-4,39	-6,96	-9,74	-33,22	37,86	12,55	7,23	7,23	9,23	-305,09	-33,99	37,02
Consumos de explotación.	0,58	0,91	1,28	4,36	-4,97	-1,65	-0,95	-0,95	-1,21	40,05	4,46	-4,86
Gastos de Personal.	3,81	5,46	7,46	23,29	-24,92	-7,66	-4,09	-4,09	-5,42	200,82	23,83	-24,37
Gastos exteriores	0,90	1,42	1,82	5,98	-6,38	-2,06	-1,11	-1,10	-1,48	60,62	6,11	-6,24
Gastos financieros	0,10	0,16	0,19	0,59	-0,59	-0,18	-0,09	-0,09	-0,12	4,59	0,58	-0,55

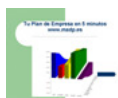
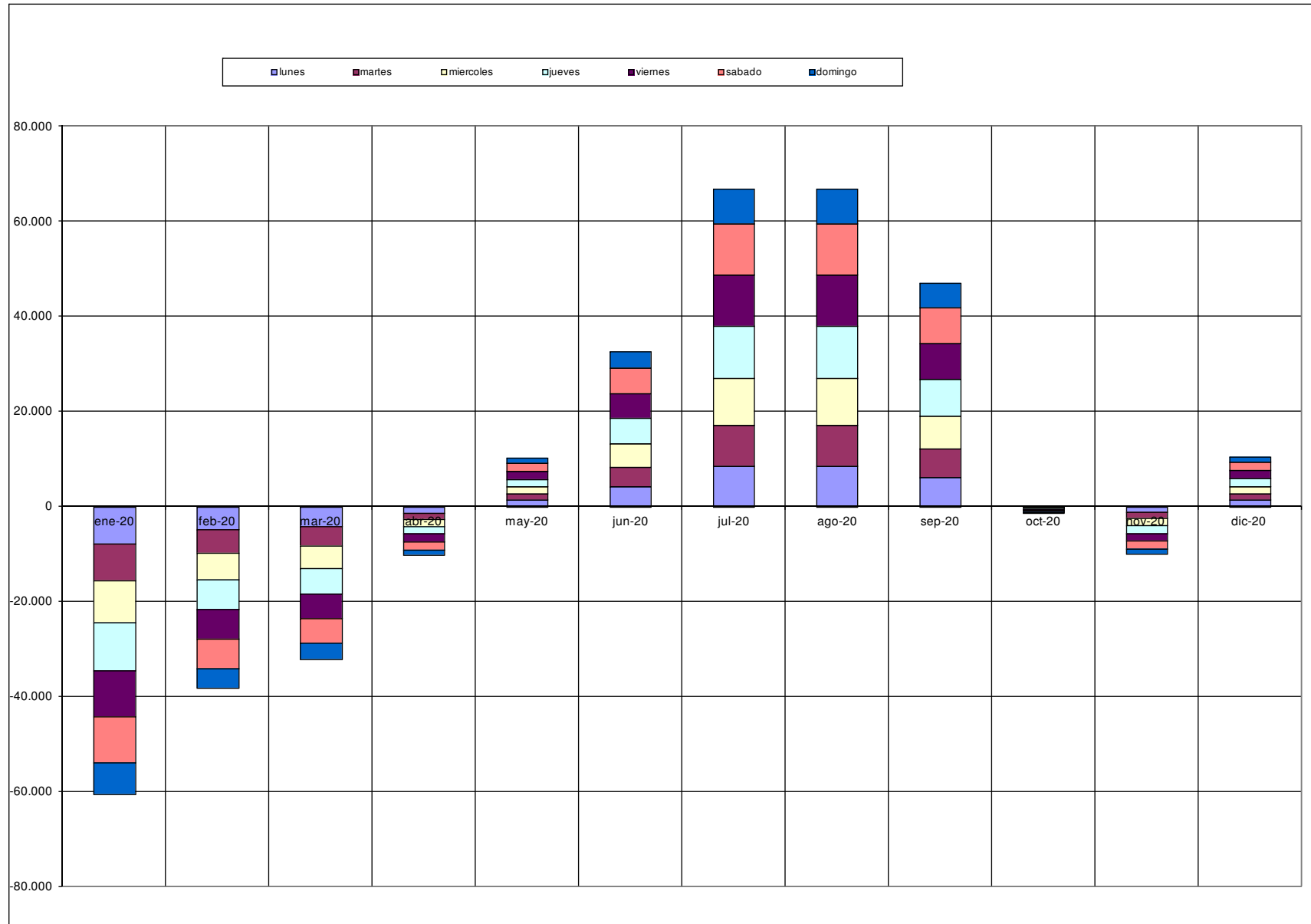


Beneficios por cada hora de trabajo y cada mes.



Beneficios por cada día de la semana y cada mes.

Año: 2020



Resultado Económico

Año: 2021

Cuenta de pérdidas y ganancias	ene-21	feb-21	mar-21	abr-21	may-21	jun-21	jul-21	ago-21	sep-21	oct-21	nov-21	dic-21	Total
A) OPERACIONES CONTINUADAS	0	0	0	0	0	0	0	0	0	0	0	0	0
1. Importe neto de la cifra de negocios	273.811	273.811	323.595	348.487	398.271	423.163	497.839	497.839	448.055	398.271	348.487	398.271	4.629.904
a) Ventas	273.811	273.811	323.595	348.487	398.271	423.163	497.839	497.839	448.055	398.271	348.487	398.271	4.629.904
700 VENTAS DE MERCADERÍAS	273.811	273.811	323.595	348.487	398.271	423.163	497.839	497.839	448.055	398.271	348.487	398.271	4.629.904
4. Aprovechamientos. Compras.	-35.944	-35.944	-42.480	-45.747	-52.283	-55.550	-65.353	-65.353	-58.818	-52.283	-45.747	-52.283	-607.787
a) Consumo de mercaderías	-35.944	-35.944	-42.480	-45.747	-52.283	-55.550	-65.353	-65.353	-58.818	-52.283	-45.747	-52.283	-607.787
600 COMPRAS DE MERCADERÍAS	-35.944	-35.944	-42.480	-45.747	-52.283	-55.550	-65.353	-65.353	-58.818	-52.283	-45.747	-52.283	-607.787
6. Gastos de personal	-237.954	-214.951	-247.631	-244.334	-262.147	-258.381	-281.501	-281.501	-263.064	-262.147	-244.334	-262.147	-3.060.091
a) Sueldos, salarios y auxiliares	-180.071	-162.645	-187.402	-184.904	-198.399	-195.546	-213.061	-213.061	-199.094	-198.399	-184.904	-198.399	-2.315.887
640 SUELDOS Y SALARIOS	-180.071	-162.645	-187.402	-184.904	-198.399	-195.546	-213.061	-213.061	-199.094	-198.399	-184.904	-198.399	-2.315.887
b) Cargas sociales	-57.883	-52.306	-60.229	-59.429	-63.748	-62.835	-68.440	-68.440	-63.970	-63.748	-59.429	-63.748	-744.204
642 SEGURIDAD SOCIAL A CARGO DE LA EMPRESA	-57.883	-52.306	-60.229	-59.429	-63.748	-62.835	-68.440	-68.440	-63.970	-63.748	-59.429	-63.748	-744.204
7. Otros gastos de explotación	-54.927	-54.927	-59.341	-61.549	-65.963	-68.171	-74.793	-74.793	-70.378	-77.840	-61.549	-65.963	-790.193
a) Servicios exteriores	-54.927	-54.927	-59.341	-61.549	-65.963	-68.171	-74.793	-74.793	-70.378	-77.840	-61.549	-65.963	-790.193
621 ARRENDAMIENTOS Y CÁNONES	0	0	0	0	0	0	0	0	0	0	0	0	0
622 REPARACIONES Y CONSERVACIÓN	-15.385	-15.385	-18.182	-19.581	-22.378	-23.777	-27.973	-27.973	-25.175	-22.378	-19.581	-22.378	-260.145
623 SERVICIOS DE PROFESIONALES	-4.754	-4.754	-4.754	-4.754	-4.754	-4.754	-4.754	-4.754	-4.754	-4.754	-4.754	-4.754	-57.049
624 TRANSPORTES	-57	-57	-68	-73	-83	-88	-104	-104	-94	-83	-73	-83	-966
625 PRIMAS DE SEGUROS	0	0	0	0	0	0	0	0	0	-11.876	0	0	-11.876
626 SERVICIOS BANCARIOS Y SIMILARES	-1.329	-1.329	-1.570	-1.691	-1.933	-2.054	-2.416	-2.416	-2.174	-1.933	-1.691	-1.933	-22.469
627 PUBLICIDAD	-3.553	-3.553	-4.199	-4.522	-5.168	-5.491	-6.461	-6.461	-5.814	-5.168	-4.522	-5.168	-60.083
628 SUMINISTROS	-1.777	-1.777	-2.100	-2.261	-2.584	-2.746	-3.230	-3.230	-2.907	-2.584	-2.261	-2.584	-30.041
629 OTROS SERVICIOS	-1.905	-1.905	-2.251	-2.425	-2.771	-2.944	-3.464	-3.464	-3.117	-2.771	-2.425	-2.771	-32.213
631 OTROS TRIBUTOS	-275	-275	-325	-350	-400	-425	-500	-500	-450	-400	-350	-400	-4.648
680 AMORTIZACIONES	-25.892	-25.892	-25.892	-25.892	-25.892	-25.892	-25.892	-25.892	-25.892	-25.892	-25.892	-25.892	-310.703
A.1) RESULTADOS DE EXPLOTACIÓN	-55.014	-32.011	-25.857	-3.143	17.878	41.061	76.192	76.192	55.795	6.002	-3.143	17.878	171.833
15. Gastos financieros	-5.722	-5.689	-5.655	-5.621	-5.588	-5.554	-5.520	-5.486	-5.452	-5.418	-5.383	-5.349	-66.437
b) Por deudas con terceros	-5.722	-5.689	-5.655	-5.621	-5.588	-5.554	-5.520	-5.486	-5.452	-5.418	-5.383	-5.349	-66.437
662 INTERESES DE DEUDAS	-5.722	-5.689	-5.655	-5.621	-5.588	-5.554	-5.520	-5.486	-5.452	-5.418	-5.383	-5.349	-66.437
669 OTROS GASTOS FINANCIEROS	0	0	0	0	0	0	0	0	0	0	0	0	0
A.2) RESULTADO FINANCIERO	-5.722	-5.689	-5.655	-5.621	-5.588	-5.554	-5.520	-5.486	-5.452	-5.418	-5.383	-5.349	-66.437
A.3) RESULTADO ANTES DE IMPUESTOS	-60.736	-37.700	-31.512	-8.764	12.291	35.507	70.672	70.706	50.343	584	-8.526	12.529	105.396
A.4) RESULTADO DEL EJERCICIO PROCEDENTE DE OPERACIONES CONTINUADAS	-60.736	-37.700	-31.512	-8.764	12.291	35.507	70.672	70.706	50.343	584	-8.526	12.529	105.396
B) OPERACIONES INTERRUPTIDAS	0	0	0	0	0	0	0	0	0	0	0	0	0
A.5) RESULTADO DEL EJERCICIO	-60.736	-37.700	-31.512	-8.764	12.291	35.507	70.672	70.706	50.343	584	-8.526	12.529	105.396

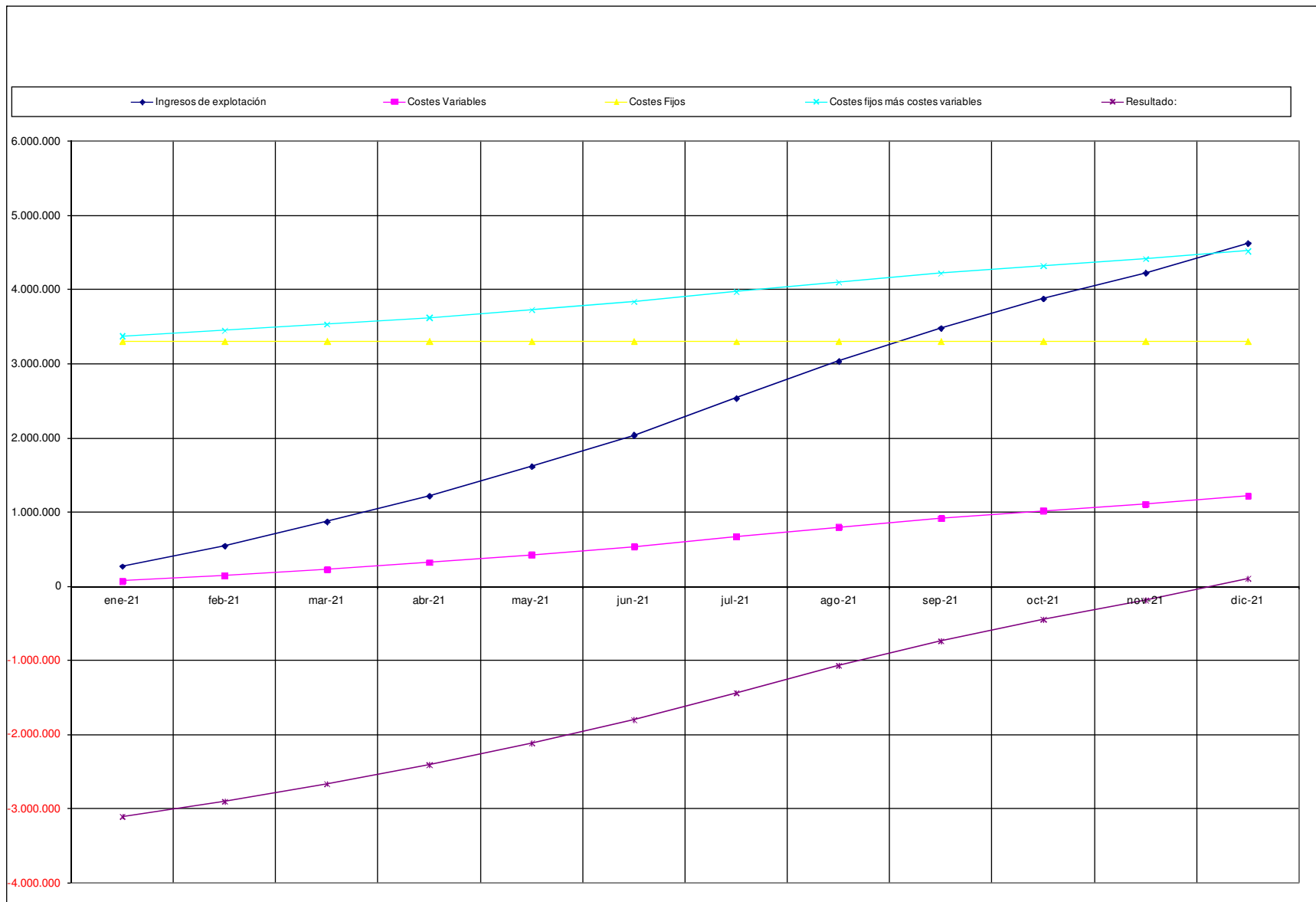
Media de caja diaria durante ese mes:	9.127	9.127	10.787	11.616	13.276	14.105	16.595	16.595	14.935	13.276	11.616	13.276	12.861
Media de caja semanal durante el mes:	63.889	63.889	75.506	81.314	92.930	98.738	116.162	116.162	104.546	92.930	81.314	92.930	90.026

Cash flow estimado	ene-21	feb-21	mar-21	abr-21	may-21	jun-21	jul-21	ago-21	sep-21	oct-21	nov-21	dic-21	Total
Dinero de los socios:	0	0	0	0	0	0	0	0	0	0	0	0	0
Importe del préstamo recibido.	0	0	0	0	0	0	0	0	0	0	0	0	0
700 VENTAS DE MERCADERÍAS	273.811	273.811	323.595	348.487	398.271	423.163	497.839	497.839	448.055	398.271	348.487	398.271	4.629.904
Iva sobre las ventas	27.381	27.381	32.360	34.849	39.827	42.316	49.784	49.784	44.806	39.827	34.849	39.827	462.990
600 COMPRAS DE MERCADERÍAS	-44.406	-50.750	-35.944	-35.944	-42.480	-45.747	-52.283	-55.550	-65.353	-65.353	-58.818	-52.283	-604.913
640 SUELDOS Y SALARIOS	-180.071	-162.645	-187.402	-184.904	-198.399	-195.546	-213.061	-213.061	-199.094	-198.399	-184.904	-198.399	-2.315.887
642 SEGURIDAD SOCIAL A CARGO DE LA EMPRESA	-57.883	-52.306	-60.229	-59.429	-63.748	-62.835	-68.440	-68.440	-63.970	-63.748	-59.429	-63.748	-744.204
621 ARRENDAMIENTOS Y CÁNONES	0	0	0	0	0	0	0	0	0	0	0	0	0
622 REPARACIONES Y CONSERVACIÓN	-15.385	-15.385	-18.182	-19.581	-22.378	-23.777	-27.973	-27.973	-25.175	-22.378	-19.581	-22.378	-260.145
623 SERVICIOS DE PROFESIONALES	-4.754	-4.754	-4.754	-4.754	-4.754	-4.754	-4.754	-4.754	-4.754	-4.754	-4.754	-4.754	-57.049
624 TRANSPORTES	-57	-57	-68	-73	-83	-88	-104	-104	-94	-83	-73	-83	-966
625 PRIMAS DE SEGUROS	0	0	0	0	0	0	0	0	0	-11.876	0	0	-11.876
626 SERVICIOS BANCARIOS Y SIMILARES	-1.329	-1.329	-1.570	-1.691	-1.933	-2.054	-2.416	-2.416	-2.174	-1.933	-1.691	-1.933	-22.469
627 PUBLICIDAD	-3.553	-3.553	-4.199	-4.522	-5.168	-5.491	-6.461	-6.461	-5.814	-5.168	-4.522	-5.168	-60.083
628 SUMINISTROS	-1.777	-1.777	-2.100	-2.261	-2.584	-2.746	-3.230	-3.230	-2.907	-2.584	-2.261	-2.584	-30.041
629 OTROS SERVICIOS	-1.905	-1.905	-2.251	-2.425	-2.771	-2.944	-3.464	-3.464	-3.117	-2.771	-2.425	-2.771	-32.213
631 OTROS TRIBUTOS	-275	-275	-325	-350	-400	-425	-500	-500	-450	-400	-350	-400	-4.648
680 AMORTIZACIONES	0	0	0	0	0	0	0	0	0	0	0	0	0
662 INTERESES DE DEUDAS	-5.722	-5.689	-5.655	-5.621	-5.588	-5.554	-5.520	-5.486	-5.452	-5.418	-5.383	-5.349	-66.437
669 OTROS GASTOS FINANCIEROS	0	0	0	0	0	0	0	0	0	0	0	0	0
Iva sobre compras	-4.441	-5.075	-3.594	-3.594	-4.248	-4.575	-5.228	-5.555	-6.535	-6.535	-5.882	-5.228	-60.491
Iva sobre los gastos	-5.761	-5.761	-6.626	-7.059	-7.925	-8.358	-9.657	-9.657	-8.791	-7.925	-7.059	-7.925	-92.504
Pago de las inversiones más iva.													0
Pagos de préstamos	-14.636	-14.670	-14.703	-14.737	-14.771	-14.805	-14.839	-14.873	-14.907	-14.941	-14.975	-15.010	-177.866
Cash flow acumulado			-56.650			-77.099			-95.845			-72.901	-302.495
Liquidación I.S.			-1.971			-14.928			-2.538			-2.538	-21.975

Cash flow:	-40.762	-24.738	-50.270	36.389	60.869	-6.247	129.695	126.100	-14.110	23.831	11.228	-25.354	226.631
Cash flow acumulado	662.939	638.201	587.931	624.320	685.189	678.942	808.637	934.737	920.627	944.458	955.686	930.332	

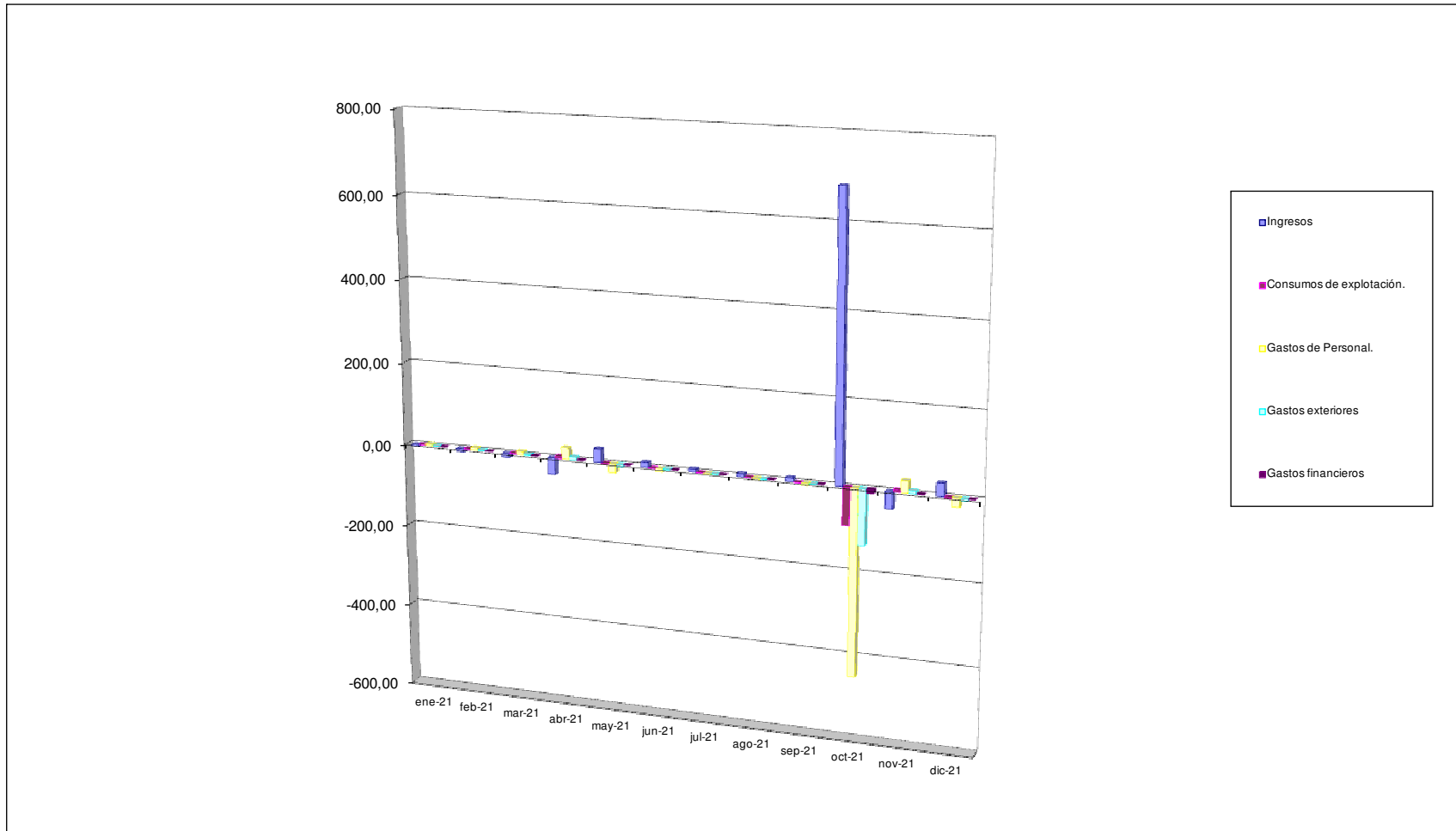
El punto muerto del negocio se alcanza cuando la cifra de ventas alcanza los **4486895 euros** que se esperan alcanzar aproximadamente durante el mes de: **nov-21**

Año: **2021**

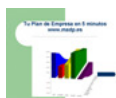
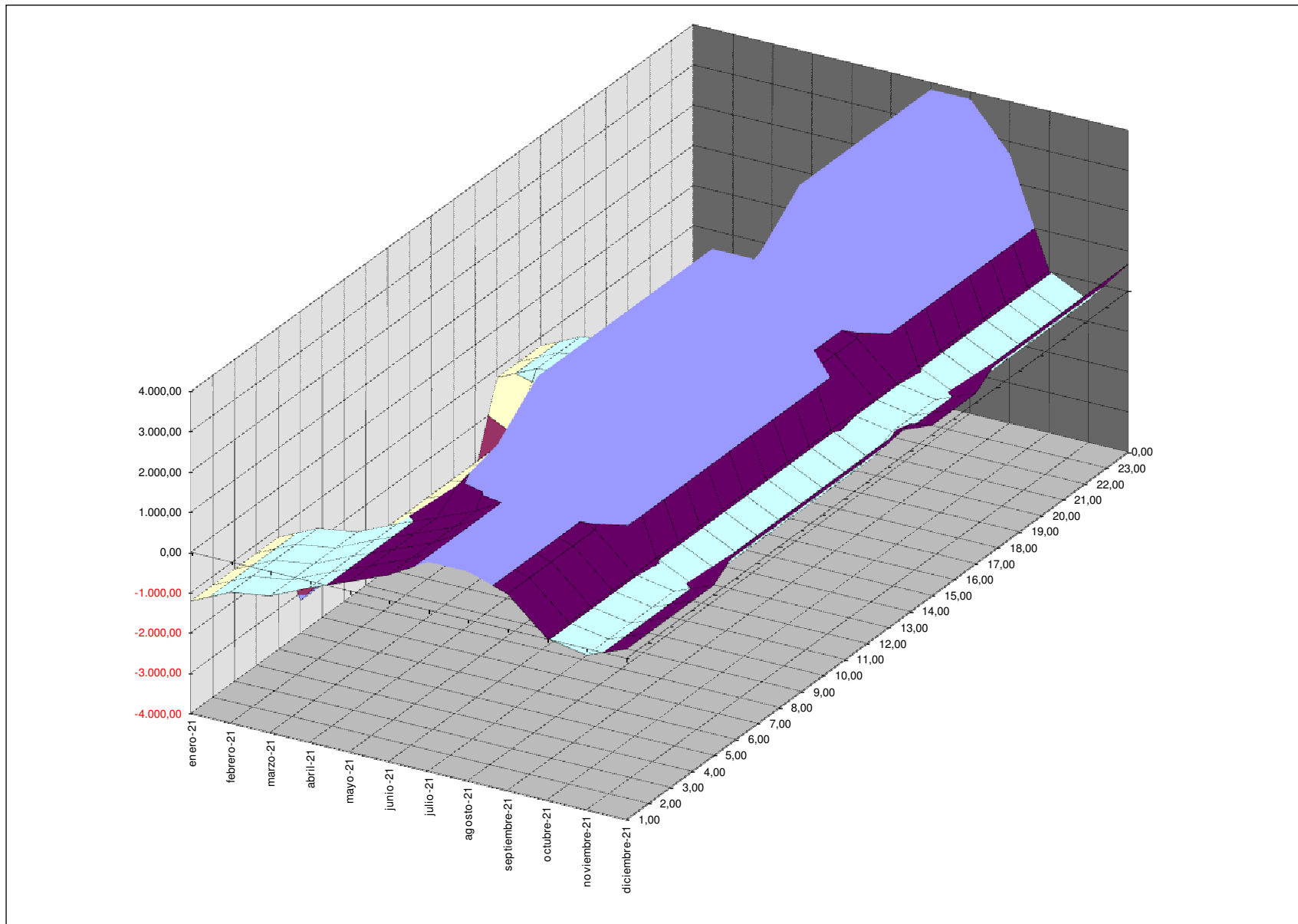


Cada euro del resultado necesita estos euros de

	ene-21	feb-21	mar-21	abr-21	may-21	jun-21	jul-21	ago-21	sep-21	oct-21	nov-21	dic-21
Ingresos	-4,51	-7,26	-10,27	-39,76	32,40	11,92	7,04	7,04	8,90	681,39	-40,87	31,79
Consumos de explotación.	0,59	0,95	1,35	5,22	-4,25	-1,56	-0,92	-0,92	-1,17	-89,45	5,37	-4,17
Gastos de Personal.	3,92	5,70	7,86	27,88	-21,33	-7,28	-3,98	-3,98	-5,23	-448,50	28,66	-20,92
Gastos exteriores	0,90	1,46	1,88	7,02	-5,37	-1,92	-1,06	-1,06	-1,40	-133,17	7,22	-5,26
Gastos financieros	0,09	0,15	0,18	0,64	-0,45	-0,16	-0,08	-0,08	-0,11	-9,27	0,63	-0,43



Beneficios por cada hora de trabajo y cada mes.



Beneficios por cada día de la semana y cada mes.

Año: 2021

